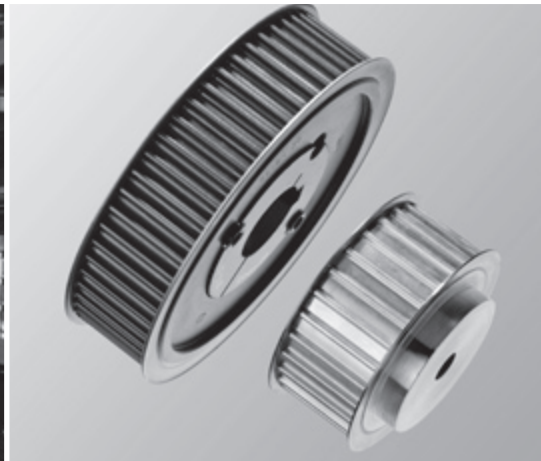
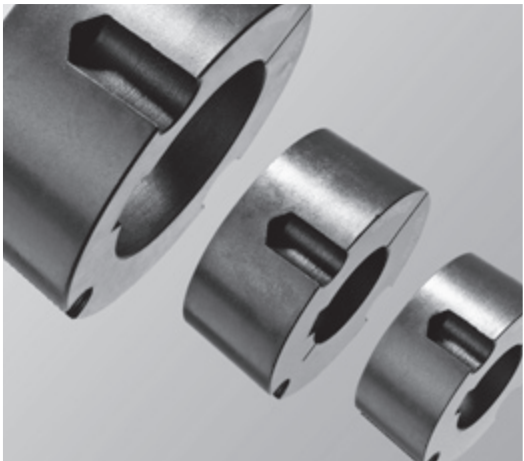


BÖNISCH

ANTRIEBSELEMENTE

PREISLISTE ZAHNRIEMENSCHLEIBEN



Inhaltsverzeichnis ■ ■ ■

Zahnriemenscheiben HTD Seite 2-15

HTD Zahnriemenscheiben vorgebohrt

HTD 3M Seite 2-3

HTD 5M Seite 3-4

HTD 8M Seite 5-6

HTD 14M Seite 7-9

HTD Zahnriemenscheiben Taper Ausführung

HTD 5M Seite 10

HTD 8M Seite 11-12

HTD 14M Seite 13-15

Zahnriemenscheiben metrisch Seite 16-24

Metrische Zahnriemenscheiben T2,5 - T10

T2,5 Seite 16

T5 Seite 17-18

T10 Seite 19-20

Metrische Zahnriemenscheiben AT5 - AT10

AT5 Seite 21-22

AT10 Seite 23-24

Zahnriemenscheiben zöllig Seite 25-40

Zöllige Zahnriemenscheiben vorgebohrt

MXL Seite 25

XL Seite 26-27

L Seite 28-30

H Seite 31-35

Zöllige Zahnriemenscheiben Taper Ausführung

L Seite 36-37

H Seite 38-39

XH Seite 39-40

Taper Buchsen Seite 41

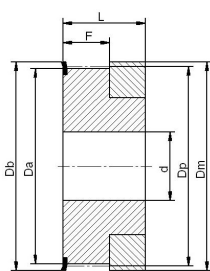
HTD Zahnriemenscheiben vorgebohrt ■ ■ ■

HTD 3M-06

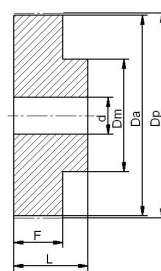
Artikel Nr.	Zähnezahl	Type	Mat.	Dp	Da	Db	Dm	Di	F	L	d	Gewicht	Preis / Stück €
10-3M-06	10	1F	AL	9,55	8,79	13	13	-	7,2	14,5	0	0,004	2,33
12-3M-06	12	1F	AL	11,46	10,70	15	15	-	7,2	14,5	0	0,006	2,51
14-3M-06	14	1F	AL	13,37	12,61	16	16	-	7,2	14,5	0	0,007	2,82
15-3M-06	15	1F	AL	14,32	13,56	17,5	17,5	-	7,2	14,5	0	0,008	2,87
16-3M-06	16	6F	AL	15,28	14,52	17,5	10	-	9,8	17,5	0	0,007	2,61
18-3M-06	18	6F	AL	17,19	16,43	20	11	-	9,8	17,5	0	0,008	2,62
20-3M-06	20	6F	AL	19,10	18,34	23	13	-	9,8	17,5	0	0,010	2,66
21-3M-06	21	6F	AL	20,05	19,29	25	13	-	9,8	17,5	0	0,013	2,85
22-3M-06	22	6F	AL	21,01	20,25	25	13	-	9,8	17,5	0	0,014	2,89
24-3M-06	24	6F	AL	22,92	22,16	25	13	-	9,8	17,5	0	0,016	2,98
26-3M-06	26	6F	AL	24,83	24,07	28	16	-	9,8	17,5	0	0,018	3,26
28-3M-06	28	6F	AL	26,74	25,98	32	18	-	9,8	17,5	0	0,024	3,34
30-3M-06	30	6F	AL	28,65	27,89	32	20	-	9,8	17,5	0	0,028	3,53
32-3M-06	32	6F	AL	30,56	29,80	36	22	-	9,8	17,5	0	0,032	3,85
36-3M-06	36	6F	AL	34,38	33,62	39	26	-	10,3	18	0	0,045	4,26
40-3M-06	40	6F	AL	38,20	37,44	42	28	-	10,3	18	0	0,055	4,73
44-3M-06	44	6F	AL	42,02	41,26	48	33	-	10,3	18	0	0,074	5,33
48-3M-06	48	6	AL	45,84	45,08	-	33	-	10,3	18	8	0,074	4,80
60-3M-06	60	6	AL	57,30	56,54	-	33	-	10,3	18	8	0,106	6,38
72-3M-06	72	6	AL	68,75	67,99	-	33	-	10,3	18	8	0,145	8,20

HTD 3M-09

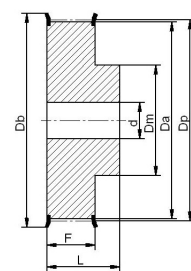
Artikel Nr.	Zähnezahl	Type	Mat.	Dp	Da	Db	Dm	Di	F	L	d	Gewicht	Preis / Stück €
10-3M-09	10	1F	AL	9,55	8,79	13	13	-	10,2	17,5	0	0,004	1,70
12-3M-09	12	1F	AL	11,46	10,70	15	15	-	10,2	17,5	0	0,006	1,84
14-3M-09	14	1F	AL	13,37	12,61	16	16	-	10,2	17,5	0	0,007	1,97
15-3M-09	15	1F	AL	14,32	13,56	17,5	17,5	-	10,2	17,5	0	0,008	2,02
16-3M-09	16	6F	AL	15,28	14,52	17,5	10	-	12,8	20,6	0	0,007	2,03
18-3M-09	18	6F	AL	17,19	16,43	20	11	-	12,8	20,6	0	0,008	2,08
20-3M-09	20	6F	AL	19,10	18,34	23	13	-	12,8	20,6	0	0,010	2,29
21-3M-09	21	6F	AL	20,05	19,29	25	13	-	12,8	20,6	0	0,013	2,24
22-3M-09	22	6F	AL	21,01	20,25	25	13	-	12,8	20,6	0	0,014	2,24
24-3M-09	24	6F	AL	22,92	22,16	25	13	-	12,8	20,6	0	0,016	2,39
26-3M-09	26	6F	AL	24,83	24,07	28	16	-	12,8	20,6	0	0,018	2,52
28-3M-09	28	6F	AL	26,74	25,98	32	18	-	12,8	20,6	0	0,024	2,64
30-3M-09	30	6F	AL	28,65	27,89	32	20	-	12,8	20,6	0	0,028	2,69
32-3M-09	32	6F	AL	30,56	29,80	36	22	-	12,8	20,6	0	0,032	2,85
36-3M-09	36	6F	AL	34,38	33,62	39	26	-	13,4	22,2	0	0,045	3,28
40-3M-09	40	6F	AL	38,20	37,44	42	28	-	13,4	22,2	0	0,055	3,58
44-3M-09	44	6F	AL	42,02	41,26	48	33	-	13,4	22,2	0	0,074	4,14
48-3M-09	48	6	AL	45,84	45,08	-	33	-	13	22,2	8	0,074	3,96
60-3M-09	60	6	AL	57,30	56,54	-	33	-	13	22,2	8	0,106	5,08
72-3M-09	72	6	AL	68,75	67,99	-	33	-	13	22,2	8	0,145	6,76



Ausf./Type 1F



Ausf./Type 6



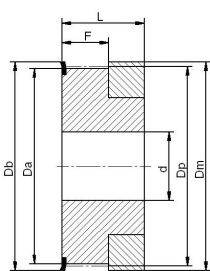
Ausf./Type 6F

HTD 3M-15

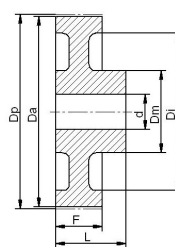
Artikel Nr.	Zähnezahl	Type	Mat.	Dp	Da	Db	Dm	Di	F	L	d	Gewicht	Preis / Stück €
10-3M-15	10	1F	AL	9,55	8,79	13	13	-	17	26	0	0,006	1,89
12-3M-15	12	1F	AL	11,46	10,70	15	15	-	17	26	0	0,008	2,01
14-3M-15	14	1F	AL	13,37	12,61	16	16	-	17	26	0	0,010	2,19
15-3M-15	15	1F	AL	14,32	13,56	17,5	17,5	-	17	26	0	0,012	2,33
16-3M-15	16	6F	AL	15,28	14,52	17,5	10	-	19,5	26	0	0,010	2,36
18-3M-15	18	6F	AL	17,19	16,43	20	11	-	19,5	26	0	0,012	2,45
20-3M-15	20	6F	AL	19,10	18,34	23	13	-	19,5	26	0	0,014	2,52
21-3M-15	21	6F	AL	20,05	19,29	25	13	-	19,5	26	0	0,016	2,59
22-3M-15	22	6F	AL	21,01	20,25	25	13	-	19,5	26	0	0,018	2,59
24-3M-15	24	6F	AL	22,92	22,16	25	13	-	19,5	26	0	0,020	2,70
26-3M-15	26	6F	AL	24,83	24,07	28	16	-	19,5	26	0	0,027	2,86
28-3M-15	28	6F	AL	26,74	25,98	32	18	-	19,5	26	0	0,030	3,00
30-3M-15	30	6F	AL	28,65	27,89	32	20	-	19,5	26	0	0,035	3,14
32-3M-15	32	6F	AL	30,56	29,80	36	22	-	19,5	26	0	0,042	3,21
36-3M-15	36	6F	AL	34,38	33,62	39	26	-	20	30	0	0,060	3,70
40-3M-15	40	6F	AL	38,20	37,44	42	28	-	20	30	0	0,075	4,04
44-3M-15	44	6F	AL	42,02	41,26	48	33	-	20	30	0	0,100	4,60
48-3M-15	48	6	AL	45,84	45,08	-	33	-	20	30	8	0,103	4,53
60-3M-15	60	6	AL	57,30	56,54	-	33	-	20	30	8	0,150	5,93
72-3M-15	72	6	AL	68,75	67,99	-	33	-	20	30	8	0,212	7,91

HTD 5M-09

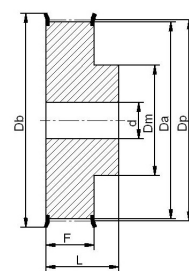
Artikel Nr.	Zähnezahl	Type	Mat.	Dp	Da	Db	Dm	Di	F	L	d	Gewicht	Preis / Stück €
12-5M-09	12	6F	Stahl	19,10	17,96	23	12	-	14,5	20	0	0,028	1,50
14-5M-09	14	6F	Stahl	22,28	21,14	25	13	-	14,5	20	0	0,034	1,59
15-5M-09	15	6F	Stahl	23,87	22,73	28	16	-	14,5	20	0	0,042	1,62
16-5M-09	16	6F	Stahl	25,46	24,32	28	16,5	-	14,5	20	0	0,050	1,80
18-5M-09	18	6F	Stahl	28,65	27,51	32	20	-	14,5	20	0	0,070	1,89
20-5M-09	20	6F	Stahl	31,83	30,69	36	23	-	14,5	22,5	0	0,094	2,19
21-5M-09	21	6F	Stahl	33,42	32,28	38	24	-	14,5	22,5	0	0,110	2,24
22-5M-09	22	6F	Stahl	35,01	33,87	39	25,5	-	14,5	22,5	0	0,118	2,31
24-5M-09	24	6F	Stahl	38,20	37,06	42	27	-	14,5	22,5	0	0,145	2,61
26-5M-09	26	6F	Stahl	41,38	40,24	44	30	-	14,5	22,5	0	0,170	2,86
28-5M-09	28	6F	Stahl	44,56	43,42	48	30,5	-	14,5	22,5	0	0,200	3,21
30-5M-09	30	6F	Stahl	47,75	46,60	51	35	-	14,5	22,5	0	0,236	3,33
32-5M-09	32	6F	Stahl	50,93	49,79	54	38	-	14,5	22,5	8	0,270	3,56
36-5M-09	36	6F	Stahl	57,30	56,16	60	38	-	14,5	22,5	8	0,324	4,13
40-5M-09	40	6F	Stahl	63,66	62,52	71	38	-	14,5	22,5	8	0,400	4,71
44-5M-09	44	6/6W	AL	70,03	68,89	-	38	-	14,5	25,5	8	0,170	6,70
48-5M-09	48	6/6W	AL	76,39	75,25	-	45	-	14,5	25,5	8	0,182	7,47
60-5M-09	60	6/6W	AL	95,49	94,35	-	45	-	14,5	25,5	8	0,230	11,41
72-5M-09	72	6/6W	AL	114,59	113,45	-	45	-	14,5	25,5	8	0,270	16,26



Ausf./Type 1F



Ausf./Type 6W



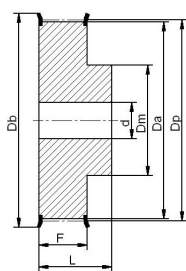
Ausf./Type 6F

HTD 5M-15

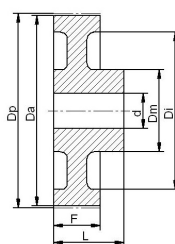
Artikel Nr.	Zähnezahl	Type	Mat.	Dp	Da	Db	Dm	Di	F	L	d	Gewicht	Preis / Stück €
12-5M-15	12	6F	Stahl	19,10	17,96	23	12	-	20,5	26	0	0,034	1,52
14-5M-15	14	6F	Stahl	22,28	21,14	25	13	-	20,5	26	0	0,046	1,80
15-5M-15	15	6F	Stahl	23,87	22,73	28	16	-	20,5	26	0	0,056	1,92
16-5M-15	16	6F	Stahl	25,46	24,32	28	16,5	-	20,5	26	0	0,064	2,03
18-5M-15	18	6F	Stahl	28,65	27,51	32	20	-	20,5	26	0	0,086	2,13
20-5M-15	20	6F	Stahl	31,83	30,69	36	23	-	20,5	26	0	0,112	2,45
21-5M-15	21	6F	Stahl	33,42	32,28	38	24	-	20,5	26	0	0,130	2,52
22-5M-15	22	6F	Stahl	35,01	33,87	39	25,5	-	20,5	26	0	0,140	2,66
24-5M-15	24	6F	Stahl	38,20	37,06	42	27	-	20,5	28	0	0,180	2,98
26-5M-15	26	6F	Stahl	41,38	40,24	44	30	-	20,5	28	0	0,220	3,37
28-5M-15	28	6F	Stahl	44,56	43,42	48	30,5	-	20,5	28	0	0,250	3,74
30-5M-15	30	6F	Stahl	47,75	46,60	51	35	-	20,5	28	0	0,300	3,90
32-5M-15	32	6F	Stahl	50,93	49,79	54	38	-	20,5	28	8	0,350	4,22
36-5M-15	36	6F	Stahl	57,30	56,16	60	38	-	20,5	28	8	0,426	4,94
40-5M-15	40	6F	Stahl	63,66	62,52	71	38	-	20,5	28	8	0,520	5,62
44-5M-15	44	6/6W	AL	70,03	68,89	-	38	-	20,5	30	8	0,250	7,99
48-5M-15	48	6/6W	AL	76,39	75,25	-	45	-	20,5	30	8	0,187	8,80
60-5M-15	60	6/6W	AL	95,49	94,35	-	45	-	20,5	30	8	0,305	13,59
72-5M-15	72	6/6W	AL	114,59	113,45	-	45	-	20,5	30	8	0,375	18,92

HTD 5M-25

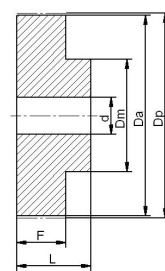
Artikel Nr.	Zähnezahl	Type	Mat.	Dp	Da	Db	Dm	Di	F	L	d	Gewicht	Preis / Stück €
12-5M-25	12	6F	Stahl	19,10	17,96	23	12	-	30,5	36	0	0,050	1,87
14-5M-25	14	6F	Stahl	22,28	21,14	25	13	-	30,5	36	0	0,070	2,19
15-5M-25	15	6F	Stahl	23,87	22,73	28	16	-	30,5	36	0	0,080	2,29
16-5M-25	16	6F	Stahl	25,46	24,32	28	16,5	-	30,5	36	0	0,100	2,49
18-5M-25	18	6F	Stahl	28,65	27,51	32	20	-	30,5	36	0	0,120	2,61
20-5M-25	20	6F	Stahl	31,83	30,69	36	23	-	30,5	36,5	0	0,160	3,07
21-5M-25	21	6F	Stahl	33,42	32,28	38	24	-	30,5	38,5	0	0,190	3,21
22-5M-25	22	6F	Stahl	35,01	33,87	39	25,5	-	30,5	38,5	0	0,210	3,37
24-5M-25	24	6F	Stahl	38,20	37,06	42	27	-	30,5	38,5	0	0,250	3,77
26-5M-25	26	6F	Stahl	41,38	40,24	44	30	-	30,5	38,5	0	0,300	4,27
28-5M-25	28	6F	Stahl	44,56	43,42	48	30,5	-	30,5	38,5	0	0,350	4,83
30-5M-25	30	6F	Stahl	47,75	46,60	51	35	-	30,5	38,5	0	0,420	5,01
32-5M-25	32	6F	Stahl	50,93	49,79	54	38	-	30,5	38,5	8	0,480	5,47
36-5M-25	36	6F	Stahl	57,30	56,16	60	38	-	30,5	38,5	8	0,590	6,31
40-5M-25	40	6F	Stahl	63,66	62,52	71	38	-	30,5	38,5	8	0,740	7,39
44-5M-25	44	6/6W	AL	70,03	68,89	-	38	-	30,5	40,5	8	0,320	10,53
48-5M-25	48	6/6W	AL	76,39	75,25	-	45	-	30,5	40,5	8	0,350	11,48
60-5M-25	60	6/6W	AL	95,49	94,35	-	45	-	30,5	40,5	8	0,435	17,44
72-5M-25	72	6/6W	AL	114,59	113,45	-	45	-	30,5	40,5	8	0,525	24,90



Ausf./Type 6F



Ausf./Type 6W



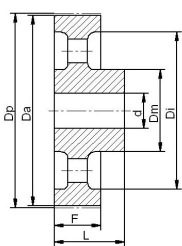
Ausf./Type 6

HTD 8M-20

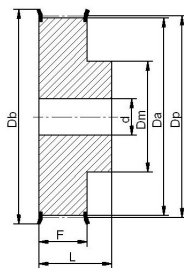
Artikel Nr.	Zähnezahl	Type	Mat.	Dp	Da	Db	Dm	Di	F	L	d	Gewicht	Preis / Stück €
22-8M-20	22	6F	Stahl	56,02	54,65	60	43	-	28	38	12	0,54	5,10
24-8M-20	24	6F	Stahl	61,12	59,75	66	45	-	28	38	12	0,65	5,80
26-8M-20	26	6F	Stahl	66,21	64,84	70	48	-	28	38	12	0,80	6,57
28-8M-20	28	6F	Stahl	71,30	70,08	75	50	-	28	38	15	0,87	7,29
30-8M-20	30	6F	Stahl	76,39	75,13	83	55	-	28	38	15	1,02	8,27
32-8M-20	32	6F	Stahl	81,49	80,16	87	60	-	28	38	15	1,20	9,07
34-8M-20	34	6F	Stahl	86,58	85,22	91	70	-	28	38	15	1,40	10,14
36-8M-20	36	6F	Stahl	91,67	90,30	97	75	-	28	38	15	1,55	11,17
38-8M-20	38	6F	Stahl	96,77	95,39	102	75	-	28	38	15	1,65	12,24
40-8M-20	40	6F	Stahl	101,86	100,49	106	75	-	28	38	15	1,80	13,27
44-8M-20	44	6F	Stahl	112,05	110,67	120	75	-	28	38	15	2,10	15,77
48-8M-20	48	6F	Stahl	122,23	120,86	128	75	-	28	38	15	2,44	18,17
56-8M-20	56	6WF	Stahl	142,60	141,23	150	80	-	28	38	15	2,60	25,20
64-8M-20	64	6WF	Stahl	162,97	161,60	168	80	-	28	38	15	2,90	31,04
72-8M-20	72	6WF	Stahl	183,35	181,97	192	80	-	28	38	15	3,10	37,57
80-8M-20	80	6W	GG	203,72	202,35	-	90	180	28	38	15	3,80	42,86
90-8M-20	90	6A	GG	229,18	227,81	-	90	204	28	38	15	4,20	43,76
112-8M-20	112	6A	GG	285,21	283,83	-	90	254	28	38	18	5,20	57,50
144-8M-20	144	6A	GG	366,69	365,32	-	90	336	28	38	20	7,50	79,07
168-8M-20	168	6A	GG	427,81	426,44	-	100	400	28	38	20	10,00	107,67
192-8M-20	192	6A	GG	488,92	487,55	-	100	460	28	38	20	14,40	138,10

HTD 8M-30

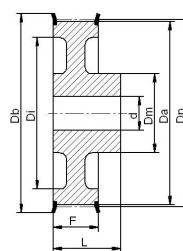
Artikel Nr.	Zähnezahl	Type	Mat.	Dp	Da	Db	Dm	Di	F	L	d	Gewicht	Preis / Stück €
22-8M-30	22	6F	Stahl	56,02	54,65	60	43	-	38	48	12	0,69	6,17
24-8M-30	24	6F	Stahl	61,12	59,75	66	45	-	38	48	12	0,84	7,04
26-8M-30	26	6F	Stahl	66,21	64,84	70	48	-	38	48	12	1,00	8,00
28-8M-30	28	6F	Stahl	71,30	70,08	75	50	-	38	48	15	1,12	8,90
30-8M-30	30	6F	Stahl	76,39	75,13	83	55	-	38	48	15	1,32	10,12
32-8M-30	32	6F	Stahl	81,49	80,16	87	60	-	38	48	15	1,50	11,11
34-8M-30	34	6F	Stahl	86,58	85,22	91	70	-	38	48	15	1,80	12,43
36-8M-30	36	6F	Stahl	91,67	90,30	97	75	-	38	48	15	1,99	13,67
38-8M-30	38	6F	Stahl	96,77	95,39	102	75	-	38	48	15	2,27	14,99
40-8M-30	40	6F	Stahl	101,86	100,49	106	75	-	38	48	15	2,40	16,30
44-8M-30	44	6F	Stahl	112,05	110,67	120	75	-	38	48	15	2,80	19,36
48-8M-30	48	6F	Stahl	122,23	120,86	128	75	-	38	48	15	3,20	22,39
56-8M-30	56	6WF	Stahl	142,60	141,23	150	80	-	38	48	15	3,60	30,87
64-8M-30	64	6WF	Stahl	162,97	161,60	168	80	-	38	48	15	4,30	38,05
72-8M-30	72	6WF	Stahl	183,35	181,97	192	80	-	38	48	15	4,80	47,46
80-8M-30	80	6W	GG	203,72	202,35	-	90	180	38	48	15	5,10	46,81
90-8M-30	90	6W	GG	229,18	227,81	-	90	204	38	48	15	5,70	55,44
112-8M-30	112	6A	GG	285,21	283,83	-	90	254	38	48	18	6,80	65,12
144-8M-30	144	6A	GG	366,69	365,32	-	90	336	38	48	20	9,30	84,00
168-8M-30	168	6A	GG	427,81	426,44	-	100	400	38	48	20	11,40	114,89
192-8M-30	192	6A	GG	488,92	487,55	-	100	460	38	48	20	16,00	126,42



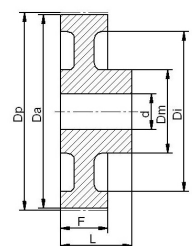
Ausf./Type 6A



Ausf./Type 6F



Ausf./Type 6WF



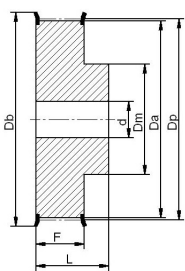
Ausf./Type 6W

HTD 8M-50

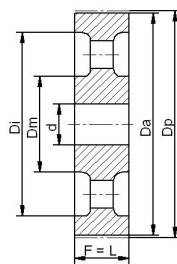
Artikel Nr.	Zähnezahl	Type	Mat.	Dp	Da	Db	Dm	Di	F	L	d	Gewicht	Preis / Stück €
22-8M-50	22	6F	Stahl	56,02	54,65	60	43	-	60	70	12	1,00	8,40
24-8M-50	24	6F	Stahl	61,12	59,75	66	45	-	60	70	12	1,20	9,66
26-8M-50	26	6F	Stahl	66,21	64,84	70	48	-	60	70	15	1,50	10,98
28-8M-50	28	6F	Stahl	71,30	70,08	75	50	-	60	70	15	1,67	12,35
30-8M-50	30	6F	Stahl	76,39	75,13	83	55	-	60	70	15	1,97	14,03
32-8M-50	32	6F	Stahl	81,49	80,16	87	60	-	60	70	15	2,27	15,52
34-8M-50	34	6F	Stahl	86,58	85,22	91	70	-	60	70	15	2,69	17,22
36-8M-50	36	6F	Stahl	91,67	90,30	97	75	-	60	70	15	2,97	18,98
38-8M-50	38	6F	Stahl	96,77	95,39	102	75	-	60	70	15	3,23	21,00
40-8M-50	40	6F	Stahl	101,86	100,49	106	75	-	60	70	18	3,50	22,79
44-8M-50	44	6F	Stahl	112,05	110,67	120	75	-	60	70	18	3,90	27,13
48-8M-50	48	6F	Stahl	122,23	120,86	128	75	-	60	70	18	4,30	31,54
56-8M-50	56	10WF	Stahl	142,60	141,23	150	80	-	60	70	18	5,00	38,45
64-8M-50	64	10WF	Stahl	162,97	161,60	168	80	-	60	70	18	5,60	48,09
72-8M-50	72	10WF	Stahl	183,35	181,97	192	80	-	60	70	18	6,80	58,34
80-8M-50	80	10W	GG	203,72	202,35	-	90	180	60	70	18	6,90	65,65
90-8M-50	90	10A	GG	229,18	227,81	-	90	204	60	70	18	8,60	74,82
112-8M-50	112	10A	GG	285,21	283,83	-	90	254	60	70	18	9,60	88,45
144-8M-50	144	10W	GG	366,69	365,32	-	90	336	60	70	20	13,80	123,19
168-8M-50	168	10A	GG	427,81	426,44	-	100	400	60	70	20	16,00	145,74
192-8M-50	192	10A	GG	488,92	487,55	-	100	460	60	70	20	22,40	203,45

HTD 8M-85

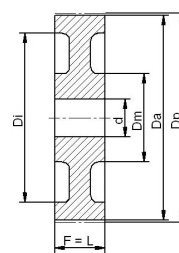
Artikel Nr.	Zähnezahl	Type	Mat.	Dp	Da	Db	Dm	Di	F	L	d	Gewicht	Preis / Stück €
22-8M-85	22	6F	Stahl	56,02	54,65	60	43	-	95	105	12	1,55	12,10
24-8M-85	24	6F	Stahl	61,12	59,75	66	45	-	95	105	12	1,90	13,97
26-8M-85	26	6F	Stahl	66,21	64,84	70	48	-	95	105	12	2,25	15,92
28-8M-85	28	6F	Stahl	71,30	70,08	75	50	-	95	105	15	2,55	17,91
30-8M-85	30	6F	Stahl	76,39	75,13	83	55	-	95	105	15	3,00	20,33
32-8M-85	32	6F	Stahl	81,49	80,16	87	60	-	95	105	15	3,57	22,53
34-8M-85	34	6F	Stahl	86,58	85,22	91	66	-	95	105	15	4,00	25,01
36-8M-85	36	6F	Stahl	91,67	90,30	97	70	-	95	105	15	4,50	27,64
38-8M-85	38	6F	Stahl	96,77	95,39	102	75	-	95	105	15	4,90	30,56
40-8M-85	40	6F	Stahl	101,86	100,49	106	75	-	95	105	18	5,20	33,24
44-8M-85	44	6F	Stahl	112,05	110,67	120	75	-	95	105	18	6,60	39,59
48-8M-85	48	6F	Stahl	122,23	120,86	128	80	-	95	105	18	7,60	46,18
56-8M-85	56	6F	Stahl	142,60	141,23	150	90	-	95	105	18	9,80	64,30
64-8M-85	64	10WF	Stahl	162,97	161,60	168	100	-	95	105	20	10,40	72,77
72-8M-85	72	10WF	Stahl	183,35	181,97	192	100	-	95	105	20	11,40	88,41
80-8M-85	80	10W	GG	203,72	202,35	-	110	180	95	105	20	11,10	101,96
90-8M-85	90	10A	GG	229,18	227,81	-	110	204	95	105	20	13,20	111,47
112-8M-85	112	10A	GG	285,21	283,83	-	110	254	95	105	24	16,30	130,56
144-8M-85	144	10A	GG	366,69	365,32	-	110	336	95	105	24	21,50	186,38
168-8M-85	168	10A	GG	427,81	426,44	-	120	400	95	105	24	26,10	300,64
192-8M-85	192	10A	GG	488,92	487,55	-	130	460	95	105	24	30,60	378,29



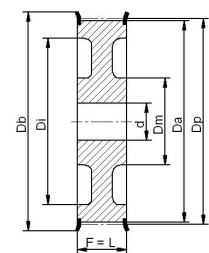
Ausf./Type 6F



Ausf./Type 10A



Ausf./Type 10W



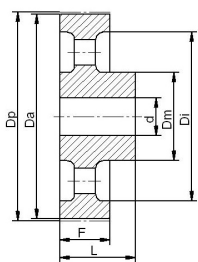
Ausf./Type 10WF

HTD 14M-40

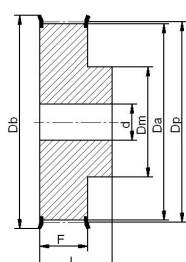
Artikel Nr.	Zähnezahl	Type	Mat.	Dp	Da	Db	Dm	Di	F	L	d	Gewicht	Preis / Stück €
28-14M-40	28	6F	Stahl	124,78	122,12	128	100	-	54	69	24	4,73	30,98
29-14M-40	29	6F	Stahl	129,23	126,57	138	100	-	54	69	24	5,09	33,83
30-14M-40	30	6F	Stahl	133,69	130,99	138	100	-	54	69	24	5,45	37,78
32-14M-40	32	6F	Stahl	142,60	139,88	154	100	-	54	69	24	6,17	48,66
34-14M-40	34	6F	Stahl	151,52	148,79	160	100	-	54	69	24	6,88	48,66
36-14M-40	36	6F	Stahl	160,43	157,68	168	100	-	54	69	24	7,60	53,87
38-14M-40	38	6F	Stahl	169,34	166,60	183	120	-	54	69	24	8,28	56,53
40-14M-40	40	6F	Stahl	178,25	175,49	188	120	-	54	69	24	9,26	63,84
44-14M-40	44	6F	Stahl	196,08	193,28	211	120	-	54	69	24	10,32	77,07
48-14M-40	48	6WF	GG	213,90	211,11	226	135	170	54	69	24	11,50	92,40
56-14M-40	56	6WF	GG	249,55	246,76	256	135	207	54	69	28	13,05	108,57
64-14M-40	64	6WF	GG	285,21	282,41	296	135	240	54	69	28	14,40	116,61
72-14M-40	72	6A	GG	320,86	318,06	-	135	280	54	69	28	16,90	117,47
80-14M-40	80	6A	GG	356,51	353,71	-	135	314	54	69	28	18,50	137,80
90-14M-40	90	6A	GG	401,07	398,28	-	135	358	54	69	28	20,00	159,73
112-14M-40	112	6A	GG	499,11	496,32	-	135	456	54	69	28	26,70	191,42
144-14M-40	144	6A	GG	641,71	638,92	-	135	600	54	69	28	35,00	397,80
168-14M-40	168	6A	GG	748,66	745,87	-	135	706	54	69	28	44,20	368,47
192-14M-40	192	6A	GG	855,62	852,82	-	135	813	54	69	28	52,20	693,97
216-14M-40	216	6A	GG	962,57	959,76	-	150	920	54	69	28	60,00	904,63

HTD 14M-55

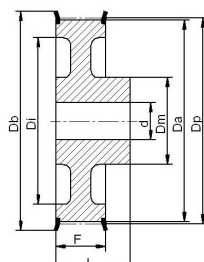
Artikel Nr.	Zähnezahl	Type	Mat.	Dp	Da	Db	Dm	Di	F	L	d	Gewicht	Preis / Stück €
28-14M-55	28	6F	Stahl	124,78	122,12	128	100	-	70	85	24	5,60	37,36
29-14M-55	29	6F	Stahl	129,23	126,57	138	100	-	70	85	24	6,10	40,70
30-14M-55	30	6F	Stahl	133,69	130,99	138	100	-	70	85	24	6,60	45,57
32-14M-55	32	6F	Stahl	142,60	139,88	154	100	-	70	85	24	7,60	51,79
34-14M-55	34	6F	Stahl	151,52	148,79	160	100	-	70	85	24	8,60	58,74
36-14M-55	36	6F	Stahl	160,43	157,68	168	100	-	70	85	24	9,60	65,25
38-14M-55	38	6F	Stahl	169,34	166,60	183	120	-	70	85	24	10,80	68,21
40-14M-55	40	6F	Stahl	178,25	175,49	188	120	-	70	85	24	11,20	76,86
44-14M-55	44	6F	Stahl	196,08	193,28	211	120	-	70	85	24	12,50	93,07
48-14M-55	48	10WF	GG	213,90	211,11	226	135	170	70	70	24	13,70	114,70
56-14M-55	56	10WF	GG	249,55	246,76	256	135	207	70	70	28	14,50	126,57
64-14M-55	64	10WF	GG	285,21	282,41	296	135	240	70	70	28	15,60	150,84
72-14M-55	72	10A	GG	320,86	318,06	-	135	280	70	70	28	18,50	145,38
80-14M-55	80	10A	GG	356,51	353,71	-	135	314	70	70	28	20,00	167,79
90-14M-55	90	10A	GG	401,07	398,28	-	135	358	70	70	28	22,60	185,03
112-14M-55	112	10A	GG	499,11	496,32	-	135	456	70	70	28	29,50	253,51
144-14M-55	144	10A	GG	641,71	638,92	-	135	600	70	70	28	39,00	310,40
168-14M-55	168	10A	GG	748,66	745,87	-	135	706	70	70	28	48,50	452,49
192-14M-55	192	10A	GG	855,62	852,82	-	135	813	70	70	28	57,80	572,57
216-14M-55	216	10A	GG	962,57	959,76	-	150	920	70	70	28	67,00	732,50



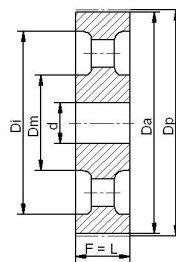
Ausf./Type 6A



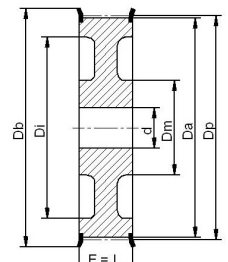
Ausf./Type 6F



Ausf./Type 6WF



Ausf./Type 10A



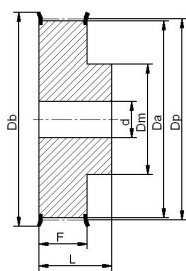
Ausf./Type 10WF

HTD 14M-85

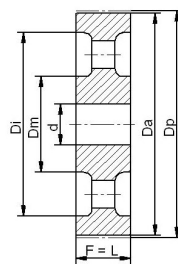
Artikel Nr.	Zähnezahl	Type	Mat.	Dp	Da	Db	Dm	Di	F	L	d	Gewicht	Preis / Stück €
28-14M-85	28	6F	Stahl	124,78	122,12	128	100	-	102	117	24	7,70	45,32
29-14M-85	29	6F	Stahl	129,23	126,57	138	100	-	102	117	24	8,40	50,04
30-14M-85	30	6F	Stahl	133,69	130,99	138	100	-	102	117	24	9,10	56,39
32-14M-85	32	6F	Stahl	142,60	139,88	154	100	-	102	117	24	10,50	64,47
34-14M-85	34	6F	Stahl	151,52	148,79	160	100	-	102	117	24	11,90	71,28
36-14M-85	36	6F	Stahl	160,43	157,68	168	100	-	102	117	32	13,20	81,69
38-14M-85	38	6F	Stahl	169,34	166,60	183	120	-	102	117	32	15,15	85,07
40-14M-85	40	6F	Stahl	178,25	175,49	188	135	-	102	117	32	17,10	95,95
44-14M-85	44	6F	Stahl	196,08	193,28	211	135	-	102	117	32	23,30	116,89
48-14M-85	48	6F	Stahl	213,90	211,11	226	150	-	102	117	32	25,00	140,09
56-14M-85	56	10WF	GG	249,55	246,76	256	150	207	102	102	32	25,00	181,10
64-14M-85	64	10WF	GG	285,21	282,41	296	150	240	102	102	32	28,20	207,88
72-14M-85	72	10A	GG	320,86	318,06	-	150	278	102	102	32	28,80	209,29
80-14M-85	80	10A	GG	356,51	353,71	-	150	314	102	102	32	30,10	245,68
90-14M-85	90	10A	GG	401,07	398,28	-	150	358	102	102	32	33,00	243,26
112-14M-85	112	10A	GG	499,11	496,32	-	150	456	102	102	32	41,80	332,47
144-14M-85	144	10A	GG	641,71	638,92	-	150	600	102	102	32	52,40	434,67
168-14M-85	168	10A	GG	748,66	745,87	-	150	706	102	102	32	60,30	576,56
192-14M-85	192	10A	GG	855,62	852,82	-	165	813	102	102	32	70,20	764,84
216-14M-85	216	10A	GG	962,57	959,76	-	160	920	102	102	32	81,00	1104,24

HTD 14M-115

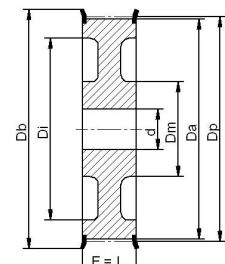
Artikel Nr.	Zähnezahl	Type	Mat.	Dp	Da	Db	Dm	Di	F	L	d	Gewicht	Preis / Stück €
28-14M-115	28	6F	Stahl	124,78	122,12	128	100	-	133	148	32	9,20	61,68
29-14M-115	29	6F	Stahl	129,23	126,57	138	100	-	133	148	32	10,20	79,17
30-14M-115	30	6F	Stahl	133,69	130,99	138	100	-	133	148	32	11,20	75,37
32-14M-115	32	6F	Stahl	142,60	139,88	154	100	-	133	148	32	13,20	86,02
34-14M-115	34	6F	Stahl	151,52	148,79	160	100	-	133	148	32	14,80	97,61
36-14M-115	36	6F	Stahl	160,43	157,68	168	100	-	133	148	32	16,60	109,68
38-14M-115	38	6F	Stahl	169,34	166,60	183	120	-	133	148	32	19,20	114,14
40-14M-115	40	6F	Stahl	178,25	175,49	188	135	-	133	148	32	22,10	128,52
44-14M-115	44	6F	Stahl	196,08	193,28	211	140	-	133	148	32	28,00	156,74
48-14M-115	48	6F	Stahl	213,90	211,11	226	150	-	133	148	32	35,00	220,77
56-14M-115	56	6F	Stahl	249,55	246,76	256	150	-	133	148	32	44,20	275,33
64-14M-115	64	10WF	GG	285,21	282,41	296	150	240	133	133	32	36,80	278,21
72-14M-115	72	10A	GG	320,86	318,06	-	150	278	133	133	32	36,10	249,02
80-14M-115	80	10A	GG	356,51	353,71	-	150	314	133	133	32	38,60	275,69
90-14M-115	90	10A	GG	401,07	398,28	-	150	358	133	133	32	41,00	339,28
112-14M-115	112	10A	GG	499,11	496,32	-	150	456	133	133	32	54,40	421,89
144-14M-115	144	10A	GG	641,71	638,92	-	165	600	133	133	32	67,80	573,38
168-14M-115	168	10A	GG	748,66	745,87	-	165	706	133	133	32	75,80	765,03
192-14M-115	192	10A	GG	855,62	852,82	-	165	813	133	133	32	88,30	1018,56
216-14M-115	216	10A	GG	962,57	959,76	-	165	920	133	133	32	98,00	a. A.



Ausf./Type 6F



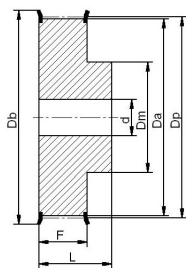
Ausf./Type 10A



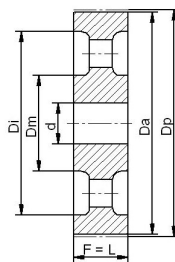
Ausf./Type 10WF

HTD 14M-170

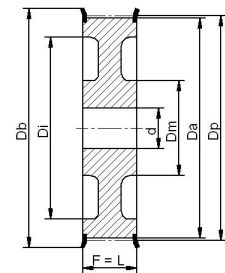
Artikel Nr.	Zähnezahl	Type	Mat.	Dp	Da	Db	Dm	Di	F	L	d	Gewicht	Preis / Stück €
28-14M-170	28	6F	Stahl	124,78	122,12	128	100	-	187	202	32	13,80	82,89
29-14M-170	29	6F	Stahl	129,23	126,57	138	100	-	187	202	32	14,20	89,32
30-14M-170	30	6F	Stahl	133,69	130,99	138	100	-	187	202	32	15,60	101,24
32-14M-170	32	6F	Stahl	142,60	139,88	154	100	-	187	202	32	18,10	115,71
34-14M-170	34	6F	Stahl	151,52	148,79	160	100	-	187	202	32	20,40	131,27
36-14M-170	36	6F	Stahl	160,43	157,68	168	100	-	187	202	32	23,50	147,78
38-14M-170	38	6F	Stahl	169,34	166,60	183	120	-	187	202	32	26,50	153,45
40-14M-170	40	6F	Stahl	178,25	175,49	188	135	-	187	202	32	30,10	172,47
44-14M-170	44	6F	Stahl	196,08	193,28	211	140	-	187	202	32	37,80	248,18
48-14M-170	48	6F	Stahl	213,90	211,11	226	150	-	187	202	32	44,50	297,93
56-14M-170	56	6F	Stahl	249,55	246,76	256	150	-	187	202	32	61,00	410,36
64-14M-170	64	10WF	Stahl	285,21	282,41	296	150	-	187	202	32	81,00	449,93
72-14M-170	72	10A	GG	320,86	318,06	-	150	278	187	187	32	61,40	451,87
80-14M-170	80	10A	GG	356,51	353,71	-	150	314	187	187	32	65,00	458,01
90-14M-170	90	10A	GG	401,07	398,28	-	150	358	187	187	32	68,00	528,89
112-14M-170	112	10A	GG	499,11	496,32	-	150	456	187	187	32	87,50	626,77
144-14M-170	144	10A	GG	641,71	638,92	-	165	600	187	187	32	114,80	906,11
168-14M-170	168	10A	GG	748,66	745,87	-	165	706	187	187	32	125,00	1162,41
192-14M-170	192	10A	GG	855,62	852,82	-	165	813	187	187	32	136,40	1439,70
216-14M-170	216	10A	GG	962,57	959,76	-	165	920	187	187	32	147,00	1632,30



Ausf./Type 6F



Ausf./Type 10A

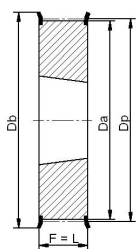


Ausf./Type 10WF

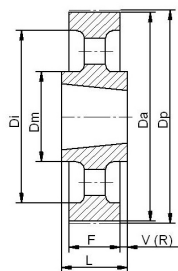
HTD Zahnriemenscheiben Taper Ausführung ■ ■ ■

HTD 5M-15

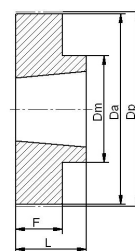
Artikel Nr.	Zähnezahl	Type	Mat.	TL-Buchse	Dp	Da	Db	Dm	Di	F	L	R	Gewicht	Preis / Stück €
TB34-5M-15	34	3F	Stahl	1008	54,11	52,97	57	-	-	22	22	-	0,190	4,82
TB36-5M-15	36	3F	Stahl	1108	57,30	56,15	60	-	-	22	22	-	0,200	5,34
TB38-5M-15	38	3F	Stahl	1108	60,48	59,34	66,5	-	-	22	22	-	0,250	5,83
TB40-5M-15	40	3F	Stahl	1108	63,66	62,52	71	-	-	22	22	-	0,310	6,02
TB44-5M-15	44	3F	Stahl	1108	70,03	68,89	75	-	-	22	22	-	0,400	7,06
TB48-5M-15	48	8F	Stahl	1210	76,39	75,25	83	59	-	22	25	3	0,450	8,37
TB56-5M-15	56	8F	Stahl	1210	89,13	87,39	93	70	-	22	25	3	0,670	10,09
TB64-5M-15	64	8F	Stahl	1210	101,86	100,72	106	80	-	22	25	3	0,800	12,89
TB72-5M-15	72	8	Stahl	1610	114,59	113,45	-	92	-	22	25	3	1,190	14,98
TB80-5M-15	80	8	Stahl	1610	127,32	126,18	-	92	-	22	25	3	1,760	17,38
TB90-5M-15	90	8	Stahl	1610	143,24	142,10	-	92	-	22	25	3	2,320	22,18
TB112-5M-15	112	8	Stahl	2012	178,25	177,11	-	110	-	20	32	12	3,720	37,87
TB136-5M-15	136	7A	Stahl	2012	216,45	215,31	-	110	199	20	32	6	3,820	53,16



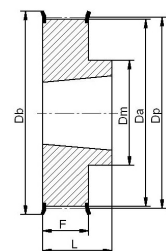
Ausf./Type 3F



Ausf./Type 7A



Ausf./Type 8



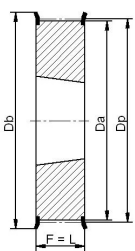
Ausf./Type 8F

HTD 8M-20

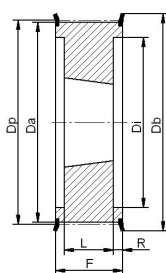
Artikel Nr.	Zähnezahl	Type	Mat.	TL-Buchse	Dp	Da	Db	Dm	Di	F	L	R	Gewicht	Preis / Stück €
TB22-8M-20	22	5F	Stahl	1108	56,02	54,65	60	-	37	28	22	6	0,24	4,60
TB24-8M-20	24	5F	Stahl	1108	61,12	59,75	66	-	44	28	22	6	0,30	5,17
TB26-8M-20	26	5F	Stahl	1108	66,21	64,84	70	-	45	28	22	6	0,36	5,84
TB28-8M-20	28	5F	Stahl	1108	71,30	70,08	75	-	50	28	22	6	0,44	6,45
TB30-8M-20	30	5F	Stahl	1108	76,39	75,13	83	-	58	28	22	6	0,53	7,25
TB32-8M-20	32	5F	Stahl	1610	81,49	80,16	87	-	63	28	25	3	0,54	7,79
TB34-8M-20	34	5F	Stahl	1610	86,58	85,22	91	-	64	28	25	3	0,55	8,59
TB36-8M-20	36	5F	Stahl	1610	91,67	90,30	97	-	68	28	25	3	0,68	9,41
TB38-8M-20	38	5F	Stahl	1610	96,77	95,39	102	-	72	28	25	3	0,80	10,33
TB40-8M-20	40	5F	Stahl	1610	101,86	100,49	106	-	76	28	25	3	1,00	11,19
TB44-8M-20	44	8F	Stahl	2012	112,05	110,67	120	93	-	28	32	4	1,20	14,32
TB48-8M-20	48	8F	Stahl	2012	122,23	120,86	128	96	-	28	32	4	1,60	16,59
TB56-8M-20	56	8F	Stahl	2012	142,60	141,23	150	110	-	28	32	4	2,40	23,04
TB64-8M-20	64	8WF	Stahl	2012	162,97	161,60	168	110	137	28	32	4	2,70	28,90
TB72-8M-20	72	8WF	Stahl	2012	183,35	181,97	192	110	158	28	32	4	3,30	35,18
TB80-8M-20	80	8W	Stahl	2012	203,72	202,35	-	110	180	28	32	4	3,50	43,37
TB90-8M-20	90	8A	GG	2012	229,18	227,81	-	110	204	28	32	4	3,65	46,33
TB112-8M-20	112	8A	GG	2517	285,21	283,83	-	125	254	38	45	7	4,00	71,84
TB144-8M-20	144	8A	GG	2517	366,69	365,32	-	125	336	28	32	4	4,80	118,15

HTD 8M-30

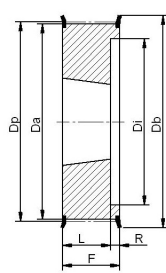
Artikel Nr.	Zähnezahl	Type	Mat.	TL-Buchse	Dp	Da	Db	Dm	Di	F	L	R	Gewicht	Preis / Stück €
TB22-8M-30	22	5F	Stahl	1108	56,02	54,65	60	-	37	38	22	16	0,29	5,59
TB24-8M-30	24	5F	Stahl	1108	61,12	59,75	66	-	44	38	22	16	0,38	6,30
TB26-8M-30	26	5F	Stahl	1108	66,21	64,84	70	-	44	38	22	16	0,45	7,12
TB28-8M-30	28	5F	Stahl	1210	71,30	70,08	75	-	50	38	25	13	0,50	7,90
TB30-8M-30	30	3F	Stahl	1615	76,39	75,13	83	-	-	38	38	-	0,45	8,97
TB32-8M-30	32	3F	Stahl	1615	81,49	80,16	87	-	-	38	38	-	0,59	9,87
TB34-8M-30	34	3F	Stahl	1615	86,58	85,22	91	-	-	38	38	-	0,77	10,92
TB36-8M-30	36	3F	Stahl	1615	91,67	90,30	97	-	-	38	38	-	0,96	11,99
TB38-8M-30	38	3F	Stahl	1615	96,77	95,39	102	-	-	38	38	-	1,15	13,21
TB40-8M-30	40	3F	Stahl	1615	101,86	100,49	106	-	-	38	32	3	1,34	14,32
TB44-8M-30	44	4F	Stahl	2012	112,05	110,67	120	-	86	38	32	3	1,33	16,70
TB48-8M-30	48	4F	Stahl	2012	122,23	120,86	128	-	90	38	32	3	1,78	19,40
TB56-8M-30	56	4F	Stahl	2012	142,60	141,23	150	-	110	38	45	3	3,76	26,88
TB64-8M-30	64	8F	Stahl	2517	162,97	161,60	168	125	-	38	45	7	4,20	37,97
TB72-8M-30	72	8WF	Stahl	2517	183,35	181,97	192	125	158	38	45	7	4,30	46,14
TB80-8M-30	80	8W	GG	2517	203,72	202,35	-	125	180	38	45	7	4,60	51,555
TB90-8M-30	90	8W	GG	2517	229,18	227,81	-	125	204	38	45	7	5,00	58,28
TB112-8M-30	112	8A	GG	2517	285,21	283,83	-	125	254	38	45	7	6,20	84,13
TB144-8M-30	144	8W	GG	2517	366,69	365,32	-	125	336	38	45	7	9,00	104,77



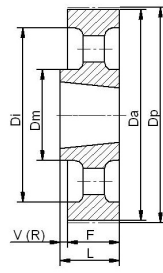
Ausf./Type 3F



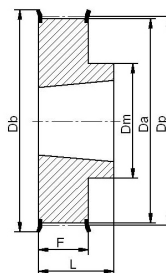
Ausf./Type 4F



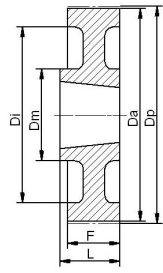
Ausf./Type 5F



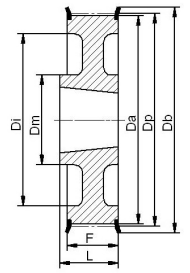
Ausf./Type 8A



Ausf./Type 8F



Ausf./Type 8W



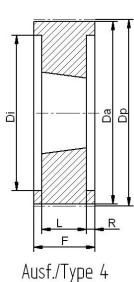
Ausf./Type 8WF

HTD 8M-50

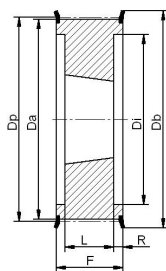
Artikel Nr.	Zähnezahl	Type	Mat.	TL-Buchse	Dp	Da	Db	Dm	Di	F	L	R	Gewicht	Preis / Stück €
TB28-8M-50	28	4F	Stahl	1210	71,30	70,08	75	-	50	60	25	18	0,60	11,19
TB30-8M-50	30	5F	Stahl	1615	76,39	75,13	83	-	58	60	38	22	0,65	12,52
TB32-8M-50	32	5F	Stahl	1615	81,49	80,16	87	-	62	60	38	22	0,82	13,82
TB34-8M-50	34	5F	Stahl	1615	86,58	85,22	91	-	65	60	38	22	1,06	15,33
TB36-8M-50	36	5F	Stahl	1615	91,67	90,30	97	-	68	60	38	22	1,30	16,84
TB38-8M-50	38	5F	Stahl	1615	96,77	95,39	102	-	72	60	38	22	1,60	18,56
TB40-8M-50	40	4F	Stahl	2012	101,86	100,49	106	-	82	60	32	14	1,71	19,68
TB44-8M-50	44	4F	Stahl	2012	112,05	110,67	120	-	91	60	32	14	1,78	23,35
TB48-8M-50	48	4F	Stahl	2012	122,23	120,86	128	-	95	60	32	14	2,30	27,34
TB56-8M-50	56	4F	Stahl	2517	142,60	141,23	150	-	116	60	45	8	3,40	38,05
TB64-8M-50	64	4F	Stahl	2517	162,97	161,60	168	-	137	60	45	8	5,00	48,87
TB72-8M-50	72	9WF	Stahl	2517	183,35	181,97	192	125	158	60	45	8	6,70	58,93
TB80-8M-50	80	4	GG	3020	203,72	202,35	-	-	180	60	51	5	8,80	75,18
TB90-8M-50	90	9W	GG	3020	229,18	227,81	-	170	204	60	51	5	10,00	84,74
TB112-8M-50	112	9W	GG	3020	285,21	283,83	-	170	260	60	51	5	12,00	112,83
TB144-8M-50	144	9A	GG	3020	366,69	365,32	-	170	341	60	51	5	15,20	145,72
TB168-8M-50	168	9A	GG	3020	427,81	426,44	-	170	402	60	51	5	17,50	201,01
TB192-8M-50	192	9A	GG	3020	488,92	487,55	-	170	460	60	51	5	24,00	240,49

HTD 8M-85

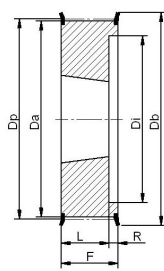
Artikel Nr.	Zähnezahl	Type	Mat.	TL-Buchse	Dp	Da	Db	Dm	Di	F	L	R	Gewicht	Preis / Stück €
TB34-8M-85	34	4F	Stahl	1615	86,58	85,22	91	-	65	95	38	29	1,43	22,03
TB36-8M-85	36	4F	Stahl	1615	91,67	90,30	97	-	68	95	38	29	1,87	24,34
TB38-8M-85	38	4F	Stahl	1615	96,77	95,39	102	-	72	95	38	29	2,20	26,84
TB40-8M-85	40	4F	Stahl	2012	101,86	100,49	106	-	82	95	32	32	1,78	28,35
TB44-8M-85	44	4F	Stahl	2012	112,05	110,67	120	-	91	95	32	32	2,30	33,71
TB48-8M-85	48	4F	Stahl	2517	122,23	120,86	128	-	100	95	45	25	2,66	39,44
TB56-8M-85	56	4F	Stahl	2517	142,60	141,23	150	-	117	95	45	25	4,45	54,52
TB64-8M-85	64	4F	Stahl	2517	162,97	161,60	168	-	137	95	45	25	6,20	69,91
TB72-8M-85	72	4F	Stahl	3020	183,35	181,97	192	-	158	95	51	22	8,00	87,26
TB80-8M-85	80	4	GG	3020	203,72	202,35	-	-	180	95	51	22	10,00	89,10
TB90-8M-85	90	9W	GG	3020	229,18	227,81	-	170	204	95	51	22	10,80	111,51
TB112-8M-85	112	9W	GG	3020	285,21	283,83	-	170	260	95	51	22	15,00	142,57
TB144-8M-85	144	9A	GG	3525	366,69	365,32	-	198	336	95	65	15	20,00	222,87
TB168-8M-85	168	9A	GG	3525	427,81	426,44	-	198	395	95	65	15	23,00	267,41
TB192-8M-85	192	9A	GG	3525	488,92	487,55	-	198	455	95	65	15	26,00	284,88



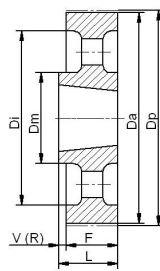
Ausf./Type 4



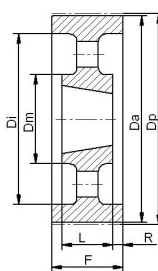
Ausf./Type 4F



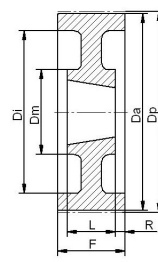
Ausf./Type 5F



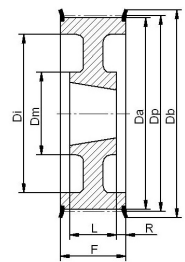
Ausf./Type 8A



Ausf./Type 9A



Ausf./Type 9W



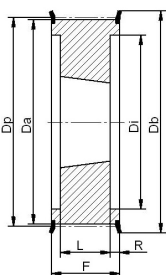
Ausf./Type 9WF

HTD 14M-40

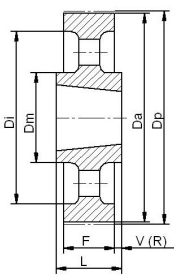
Artikel Nr.	Zähnezahl	Type	Mat.	TL-Buchse	Dp	Da	Db	Dm	Di	F	L	R	Gewicht	Preis / Stück €
TB28-14M-40	28	4F	Stahl	2012	124,78	122,12	128	-	94	54	32	11	2,00	24,95
TB29-14M-40	29	4F	Stahl	2012	129,23	126,57	138	-	98	54	32	11	2,38	28,25
TB30-14M-40	30	4F	Stahl	2012	133,69	130,99	138	-	98	54	32	11	2,65	30,79
TB32-14M-40	32	4F	Stahl	2012	142,60	139,88	154	-	108	54	32	11	3,40	34,92
TB34-14M-40	34	4F	Stahl	2517	151,52	148,79	160	-	110	54	45	5	3,87	40,26
TB36-14M-40	36	4F	Stahl	2517	160,43	157,68	168	-	120	54	45	5	4,80	44,60
TB38-14M-40	38	4F	Stahl	2517	169,34	166,60	183	-	130	54	45	5	5,40	46,64
TB40-14M-40	40	4F	Stahl	2517	178,25	175,49	188	-	138	54	45	5	6,00	52,98
TB44-14M-40	44	4F	Stahl	3020	196,08	193,28	211	-	155	54	51	2	7,80	64,49
TB48-14M-40	48	4F	Stahl	3020	213,90	211,11	226	-	170	54	51	2	9,40	77,83
TB56-14M-40	56	9WF	Stahl	3020	249,55	246,76	256	170	208	54	51	2	10,80	103,15
TB64-14M-40	64	9WF	GG	3020	285,21	282,41	296	170	240	54	51	2	13,40	138,58
TB72-14M-40	72	9W	GG	3020	320,86	318,06	-	170	280	54	51	2	15,20	142,97
TB80-14M-40	80	9A	GG	3020	356,51	353,71	-	170	315	54	51	2	16,00	137,03
TB90-14M-40	90	9A	GG	3020	401,07	398,28	-	170	360	54	51	2	17,80	157,63
TB112-14M-40	112	9A	GG	3020	499,11	496,32	-	170	457	54	51	2	25,60	214,31
TB144-14M-40	144	9A	GG	3020	641,71	638,92	-	170	600	54	51	2	32,00	347,23
TB168-14M-40	168	9A	GG	3020	748,66	745,87	-	170	706	54	51	2	44,00	429,95
TB192-14M-40	192	9A	GG	3020	855,62	852,82	-	170	813	54	51	2	49,00	531,79
TB216-14M-40	216	9A	GG	3020	962,57	959,76	-	170	920	54	51	2	55,00	702,49

HTD 14M-55

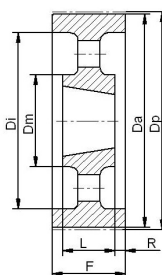
Artikel Nr.	Zähnezahl	Type	Mat.	TL-Buchse	Dp	Da	Db	Dm	Di	F	L	R	Gewicht	Preis / Stück €
TB28-14M-55	28	4F	Stahl	2012	124,78	122,12	128	-	94	70	32	19	2,20	30,56
TB29-14M-55	29	4F	Stahl	2012	129,23	126,57	138	-	100	70	32	19	2,74	33,64
TB30-14M-55	30	4F	Stahl	2517	133,69	130,99	138	-	100	70	45	13	2,70	37,46
TB32-14M-55	32	4F	Stahl	2517	142,60	139,88	154	-	108	70	45	13	3,66	42,78
TB34-14M-55	34	4F	Stahl	2517	151,52	148,79	160	-	110	70	45	13	4,55	49,06
TB36-14M-55	36	4F	Stahl	2517	160,43	157,68	168	-	120	70	45	13	5,20	54,39
TB38-14M-55	38	4F	Stahl	2517	169,34	166,60	183	-	130	70	45	13	6,20	56,47
TB40-14M-55	40	4F	Stahl	2517	178,25	175,49	188	-	138	70	45	13	7,00	63,92
TB44-14M-55	44	4F	Stahl	3020	196,08	193,28	211	-	155	70	51	10	8,60	77,68
TB48-14M-55	48	4F	Stahl	3020	213,90	211,11	226	-	170	70	51	10	10,40	93,68
TB56-14M-55	56	9WF	Stahl	3020	249,55	246,76	256	170	208	70	51	10	12,00	124,78
TB64-14M-55	64	9WF	GG	3020	285,21	282,41	296	170	240	70	51	10	14,50	143,03
TB72-14M-55	72	9W	GG	3020	320,86	318,06	-	170	280	70	51	10	16,20	160,52
TB80-14M-55	80	9A	GG	3020	356,51	353,71	-	170	315	70	51	10	17,50	178,10
TB90-14M-55	90	9A	GG	3020	401,07	398,28	-	170	360	70	51	10	20,10	184,23
TB112-14M-55	112	9A	GG	3020	499,11	496,32	-	170	457	70	51	10	28,40	249,65
TB144-14M-55	144	9A	GG	3020	641,71	638,92	-	170	600	70	51	10	36,20	384,12
TB168-14M-55	168	9A	GG	3020	748,66	745,87	-	170	706	70	51	10	49,00	483,02
TB192-14M-55	192	9A	GG	3020	855,62	852,82	-	170	813	70	51	10	53,00	612,73
TB216-14M-55	216	7A	GG	3535	962,57	959,76	-	190	920	70	89	10	65,80	726,05



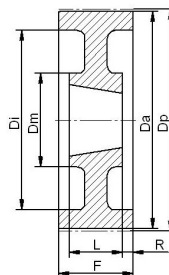
Ausf./Type 4F



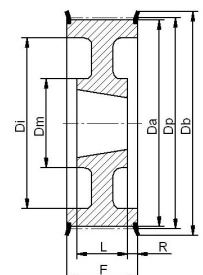
Ausf./Type 7A



Ausf./Type 9A



Ausf./Type 9W



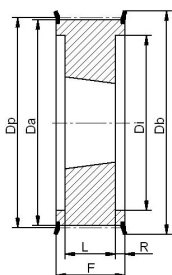
Ausf./Type 9WF

HTD 14M-85

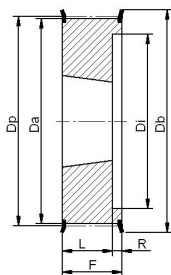
Artikel Nr.	Zähnezahl	Type	Mat.	TL-Buchse	Dp	Da	Db	Dm	Di	F	L	R	Gewicht	Preis / Stück €
TB28-14M-85	28	4F	Stahl	2517	124,78	122,12	128	-	98	102	45	29	2,70	41,22
TB29-14M-85	29	4F	Stahl	2517	129,23	126,57	138	-	100	102	45	29	3,40	45,99
TB30-14M-85	30	4F	Stahl	2517	133,69	130,99	138	-	100	102	45	29	3,75	50,74
TB32-14M-85	32	4F	Stahl	2517	142,60	139,88	154	-	108	102	45	29	4,80	57,88
TB34-14M-85	34	4F	Stahl	2517	151,52	148,79	160	-	110	102	45	29	6,00	66,53
TB36-14M-85	36	4F	Stahl	3020	160,43	157,68	168	-	120	102	51	26	5,80	73,48
TB38-14M-85	38	4F	Stahl	3020	169,34	166,60	183	-	130	102	51	26	6,80	75,83
TB40-14M-85	40	4F	Stahl	3020	178,25	175,49	188	-	138	102	51	26	8,00	85,70
TB44-14M-85	44	4F	Stahl	3020	196,08	193,28	211	-	153	102	51	26	11,80	104,45
TB48-14M-85	48	4F	Stahl	3020	213,90	211,11	226	-	170	102	51	26	15,10	125,52
TB56-14M-85	56	4F	Stahl	3525	249,55	246,76	256	190	210	102	51	26	19,00	172,66
TB64-14M-85	64	9WF	GG	3525	285,21	282,41	296	190	240	102	65	19	23,00	204,27
TB72-14M-85	72	9W	GG	3525	320,86	318,06	-	190	280	102	65	19	25,00	199,40
TB80-14M-85	80	9A	GG	3525	356,51	353,71	-	190	315	102	65	19	26,00	226,99
TB90-14M-85	90	9A	GG	3525	401,07	398,28	-	190	360	102	65	19	27,80	257,04
TB112-14M-85	112	9A	GG	3525	499,11	496,32	-	190	457	102	65	19	36,50	304,40
TB144-14M-85	144	9A	GG	3525	641,71	638,92	-	190	600	102	65	19	48,00	484,38
TB168-14M-85	168	9A	GG	3525	748,66	745,87	-	190	706	102	65	19	60,00	597,43
TB192-14M-85	192	9A	GG	4040	855,62	852,82	-	190	813	102	102	-	86,00	887,03
TB216-14M-85	216	7A	GG	4040	962,57	959,76	-	190	920	102	102	-	91,50	1107,98

HTD 14M-115

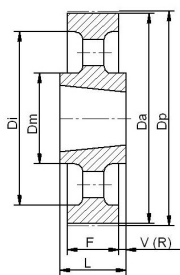
Artikel Nr.	Zähnezahl	Type	Mat.	TL-Buchse	Dp	Da	Db	Dm	Di	F	L	R	Gewicht	Preis / Stück €
TB28-14M-115	28	4F	Stahl	2517	124,78	122,12	128	-	98	133	45	44	3,77	51,53
TB29-14M-115	29	4F	Stahl	2517	129,23	126,57	138	-	100	133	45	44	4,00	62,18
TB30-14M-115	30	4F	Stahl	2517	133,69	130,99	138	-	100	133	45	44	5,00	64,30
TB32-14M-115	32	4F	Stahl	2517	142,60	139,88	154	-	108	133	45	44	6,80	73,27
TB34-14M-115	34	4F	Stahl	2517	151,52	148,79	160	-	110	133	45	44	6,80	84,13
TB36-14M-115	36	4F	Stahl	3020	160,43	157,68	168	-	125	133	51	41	7,00	92,06
TB38-14M-115	38	4F	Stahl	3020	169,34	166,60	183	-	130	133	51	41	8,40	95,26
TB40-14M-115	40	4F	Stahl	3020	178,25	175,49	188	-	138	133	51	41	9,20	107,23
TB44-14M-115	44	4F	Stahl	3020	196,08	193,28	211	-	155	133	76	29	14,00	133,46
TB48-14M-115	48	4F	Stahl	3030	213,90	211,11	226	-	170	133	76	29	17,10	160,94
TB56-14M-115	56	4F	Stahl	3535	249,55	246,76	256	-	208	133	89	22	24,80	222,24
TB64-14M-115	64	9WF	GG	3535	285,21	282,41	296	190	240	133	89	22	27,00	267,27
TB72-14M-115	72	9W	GG	3535	320,86	318,06	-	190	280	133	89	22	29,00	285,77
TB80-14M-115	80	9A	GG	3535	356,51	353,71	-	190	315	133	89	22	32,00	308,99
TB90-14M-115	90	9A	GG	3535	401,07	398,28	-	190	360	133	89	22	36,50	342,13
TB112-14M-115	112	9A	GG	3535	499,11	496,32	-	190	457	133	89	22	46,00	434,68
TB144-14M-115	144	9A	GG	4040	641,71	638,92	-	230	600	133	102	16	68,00	617,37
TB168-14M-115	168	9A	GG	4040	748,66	745,87	-	230	706	133	102	16	82,60	847,28
TB192-14M-115	192	9A	GG	4040	855,62	852,82	-	230	813	133	102	16	96,00	1004,74
TB216-14M-115	216	9A	GG	4040	962,57	959,76	-	230	920	133	102	16	107,00	1397,31



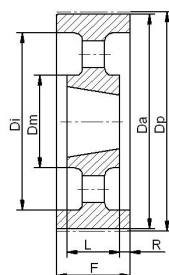
Ausf./Type 4F



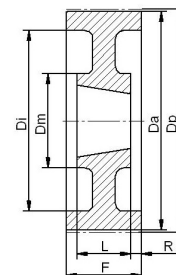
Ausf./Type 5F



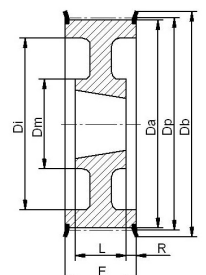
Ausf./Type 7A



Ausf./Type 9A



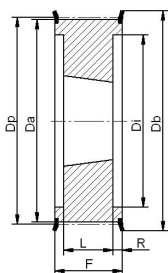
Ausf./Type 9W



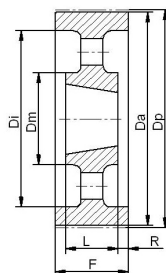
Ausf./Type 9WF

HTD 14M-170

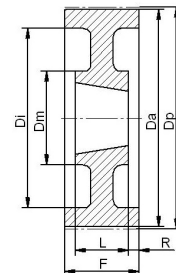
Artikel Nr.	Zähnezahl	Type	Mat.	TL-Buchse	Dp	Da	Db	Dm	Di	F	L	R	Gewicht	Preis / Stück €
TB38-14M-170	38	4F	Stahl	3030	169,34	166,60	183	-	130	187	76	56	11,70	131,21
TB40-14M-170	40	4F	Stahl	3030	178,25	175,49	188	-	138	187	76	56	13,00	147,27
TB44-14M-170	44	4F	Stahl	3535	196,08	193,28	211	-	153	187	89	49	15,00	177,89
TB48-14M-170	48	4F	Stahl	3535	213,90	211,11	226	-	170	187	89	49	19,00	214,56
TB56-14M-170	56	4F	Stahl	3535	249,55	246,76	256	-	208	187	89	49	28,50	316,22
TB64-14M-170	64	4F	GG	4040	285,21	282,41	296	-	240	187	102	43	41,00	335,33
TB72-14M-170	72	9W	GG	4040	320,86	318,06	-	230	280	187	102	43	46,90	389,74
TB80-14M-170	80	9W	GG	4040	356,51	353,71	-	230	315	187	102	43	48,00	471,53
TB90-14M-170	90	9A	GG	4040	401,07	398,28	-	230	360	187	102	43	52,50	562,21
TB112-14M-170	112	9A	GG	5050	499,11	496,32	-	265	457	187	127	30	74,50	658,73
TB144-14M-170	144	9A	GG	5050	641,71	638,92	-	265	600	187	127	30	91,00	903,95
TB168-14M-170	168	9A	GG	5050	748,66	745,87	-	265	706	187	127	30	116,00	1121,78
TB192-14M-170	192	9A	GG	5050	855,62	852,82	-	265	813	187	127	30	134,00	1534,30
TB216-14M-170	216	9A	GG	5050	962,57	959,76	-	265	920	187	127	30	146,50	1732,90



Ausf./Type 4F



Ausf./Type 9A

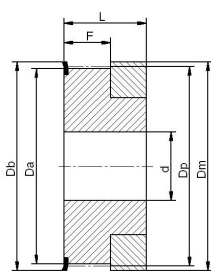


Ausf./Type 9W

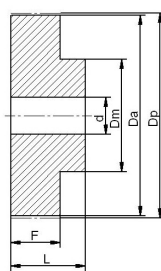
Metrische Zahnriemenscheiben T2,5 - T10 ■ ■ ■

T 2.5 für Riemenbreite 6 mm

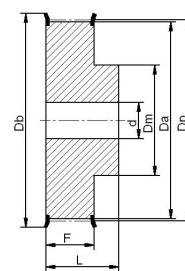
Artikel Nr.	Zähnezahl	Type	Mat.	Dp	Da	Db	Dm	F	L	d	Gewicht	Preis / Stück €
16T2,5/12-2	12	1F	AL	9,55	9,00	13	13	9	16	0	0,01	1,88
16T2,5/14-2	14	1F	AL	11,14	10,60	15	15	9	16	0	0,01	1,95
16T2,5/15-2	15	1F	AL	11,94	11,40	15	15	9	16	0	0,01	2,10
16T2,5/16-2	16	1F	AL	12,73	12,20	16	16	9	16	0	0,01	2,17
16T2,5/18-2	18	6F	AL	14,32	13,80	17,5	10	10	16	0	0,01	1,88
16T2,5/19-2	19	6F	AL	15,12	14,60	20	10	10	16	0	0,01	1,95
16T2,5/20-2	20	6F	AL	15,92	15,40	20	11	10	16	0	0,01	2,07
16T2,5/22-2	22	6F	AL	17,51	17,00	22	11	10	16	0	0,01	2,10
16T2,5/24-2	24	6F	AL	19,10	18,55	22	12	10	16	0	0,01	2,41
16T2,5/25-2	25	6F	AL	19,90	19,35	23	13	10	16	0	0,01	2,43
16T2,5/26-2	26	6F	AL	20,70	20,15	25	14	10	16	0	0,01	2,48
16T2,5/28-2	28	6F	AL	22,28	21,75	25	14	10	16	0	0,02	2,48
16T2,5/30-2	30	6F	AL	23,87	23,35	28	16	10	16	0	0,02	2,67
16T2,5/32-2	32	6F	AL	25,47	24,95	32	16	10	16	0	0,02	2,33
16T2,5/36-2	36	6F	AL	28,65	28,10	36	20	10	16	0	0,03	2,54
16T2,5/40-2	40	6F	AL	31,83	31,30	38	22	10	16	0	0,03	2,73
16T2,5/44-2	44	6F	AL	35,02	34,50	42	24	10	16	0	0,04	2,92
16T2,5/48-0	48	6	AL	38,20	37,70	-	26	10	16	0	0,05	2,67
16T2,5/60-0	60	6	AL	47,75	47,25	-	34	10	16	0	0,07	3,39



Ausf./Type 1F



Ausf./Type 6



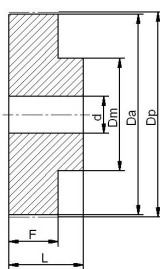
Ausf./Type 6F

T 5 für Riemenbreite 10 mm

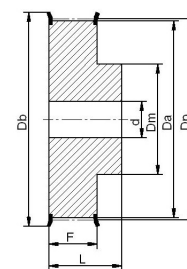
Artikel Nr.	Zähnezahl	Type	Mat.	Dp	Da	Db	Dm	F	L	d	Gewicht	Preis / Stück €
21T5/10-2	10	6F	AL	15,92	15,45	19,5	8	15	21	0	0,012	1,53
21T5/12-2	12	6F	AL	19,10	18,25	23	11	15	21	0	0,016	1,70
21T5/14-2	14	6F	AL	22,28	21,45	25	13	15	21	0	0,019	1,83
21T5/15-2	15	6F	AL	23,88	23,05	28	16	15	21	0	0,021	2,04
21T5/16-2	16	6F	AL	25,47	24,60	32	18	15	21	0	0,025	2,16
21T5/18-2	18	6F	AL	28,65	27,80	32	10	15	21	0	0,031	2,25
21T5/19-2	19	6F	AL	30,25	29,40	36	20	15	21	0	0,036	2,39
21T5/20-2	20	6F	AL	31,83	31,00	36	22	15	21	0	0,038	2,44
21T5/22-2	22	6F	AL	35,01	34,25	38	23	15	21	0	0,046	2,75
21T5/24-2	24	6F	AL	38,20	37,40	42	24	15	21	0	0,054	2,86
21T5/25-2	25	6F	AL	39,80	38,95	44	26	15	21	0	0,058	3,02
21T5/26-2	26	6F	AL	41,47	40,55	44	26	15	21	0	0,062	3,28
21T5/27-2	27	6F	AL	42,98	42,15	48	30	15	21	8	0,064	3,35
21T5/28-2	28	6F	AL	44,62	43,75	48	32	15	21	8	0,071	3,60
21T5/30-2	30	6F	AL	47,76	46,90	51	34	15	21	8	0,075	3,77
21T5/32-2	32	6F	AL	50,94	50,10	54	38	15	21	8	0,088	4,32
21T5/36-2	36	6F	AL	57,31	56,45	64	38	15	21	8	0,114	5,04
21T5/40-2	40	6F	AL	63,66	62,85	67	40	15	21	8	0,138	5,64
21T5/42-2	42	6F	AL	66,87	66,00	70	40	15	21	8	0,180	6,05
21T5/44-0	44	6	AL	70,07	69,20	-	45	15	21	8	1,850	6,10
21T5/48-0	48	6	AL	76,42	75,55	-	50	15	21	8	0,200	6,86
21T5/60-0	60	6	AL	95,50	94,65	-	65	15	21	8	0,307	10,26

T 5 für Riemenbreite 16 mm

Artikel Nr.	Zähnezahl	Type	Mat.	Dp	Da	Db	Dm	F	L	d	Gewicht	Preis / Stück €
27T5/10-2	10	6F	AL	15,92	15,45	19,5	8	21	27	0	0,016	1,70
27T5/12-2	12	6F	AL	19,10	18,25	23	11	21	27	0	0,022	1,93
27T5/14-2	14	6F	AL	22,28	21,45	25	13	21	27	0	0,026	2,04
27T5/15-2	15	6F	AL	23,88	23,05	28	16	21	27	0	0,029	2,33
27T5/16-2	16	6F	AL	25,47	24,60	32	18	21	27	0	0,035	2,48
27T5/18-2	18	6F	AL	28,65	27,80	32	10	21	27	0	0,043	2,54
27T5/19-2	19	6F	AL	30,25	29,40	36	20	21	27	0	0,049	2,69
27T5/20-2	20	6F	AL	31,83	31,00	36	22	21	27	0	0,053	2,81
27T5/22-2	22	6F	AL	35,01	34,25	38	23	21	27	0	0,054	3,11
27T5/24-2	24	6F	AL	38,20	37,40	42	24	21	27	0	0,076	3,28
27T5/25-2	25	6F	AL	39,80	38,95	44	26	21	27	0	0,081	3,47
27T5/26-2	26	6F	AL	41,47	40,55	44	26	21	27	0	0,085	3,55
27T5/27-2	27	6F	AL	42,98	42,15	48	30	21	27	8	0,090	3,93
27T5/28-2	28	6F	AL	44,62	43,75	48	32	21	27	8	0,092	4,23
27T5/30-2	30	6F	AL	47,76	46,90	51	34	21	27	8	0,105	4,53
27T5/32-2	32	6F	AL	50,94	50,10	54	38	21	27	8	0,123	5,08
27T5/36-2	36	6F	AL	57,31	56,45	64	38	21	27	8	0,160	5,94
27T5/40-2	40	6F	AL	63,66	62,85	67	40	21	27	8	0,193	6,70
27T5/42-2	42	6F	AL	66,87	66,00	70	40	21	27	8	0,205	7,23
27T5/44-0	44	6	AL	70,07	69,20	-	45	21	27	8	0,228	7,46
27T5/48-0	48	6	AL	76,42	75,55	-	50	21	27	8	0,280	8,34
27T5/60-0	60	6	AL	95,50	94,65	-	65	21	27	8	0,430	12,50



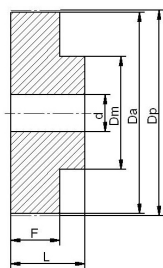
Ausf./Type 6



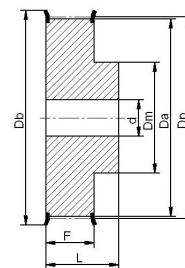
Ausf./Type 6F

T 5 für Riemenbreite 25 mm

Artikel Nr.	Zähnezahl	Type	Mat.	Dp	Da	Db	Dm	F	L	d	Gewicht	Preis / Stück €
36T5/10-2	10	6F	AL	15,92	15,45	19,5	8	30	36	0	0,023	2,00
36T5/12-2	12	6F	AL	19,10	18,25	23	11	30	36	0	0,031	2,23
36T5/14-2	14	6F	AL	22,28	21,45	25	13	30	36	0	0,037	2,39
36T5/15-2	15	6F	AL	23,88	23,05	28	16	30	36	0	0,041	2,73
36T5/16-2	16	6F	AL	25,47	24,60	32	18	30	36	0	0,050	2,88
36T5/18-2	18	6F	AL	28,65	27,80	32	10	30	36	0	0,061	2,98
36T5/19-2	19	6F	AL	30,25	29,40	36	20	30	36	0	0,070	3,17
36T5/20-2	20	6F	AL	31,83	31,00	36	22	30	36	0	0,076	3,23
36T5/22-2	22	6F	AL	35,01	34,25	38	23	30	36	0	0,080	3,70
36T5/24-2	24	6F	AL	38,20	37,40	42	24	30	36	8	0,109	4,13
36T5/25-2	25	6F	AL	39,80	38,95	44	26	30	36	8	0,116	4,39
36T5/26-2	26	6F	AL	41,47	40,55	44	26	30	36	8	0,120	4,74
36T5/27-2	27	6F	AL	42,98	42,15	48	30	30	36	8	0,128	4,83
36T5/28-2	28	6F	AL	44,62	43,75	48	32	30	36	8	0,135	5,24
36T5/30-2	30	6F	AL	47,76	46,90	51	34	30	36	8	0,150	5,59
36T5/32-2	32	6F	AL	50,94	50,10	54	38	30	36	8	0,176	6,33
36T5/36-2	36	6F	AL	57,31	56,45	64	38	30	36	8	0,230	7,37
36T5/40-2	40	6F	AL	63,66	62,85	67	40	30	36	8	0,276	8,34
36T5/42-2	42	6F	AL	66,87	66,00	70	40	30	36	8	0,284	9,01
36T5/44-0	44	6	AL	70,07	69,20	-	45	30	36	8	0,315	9,52
36T5/48-0	48	6	AL	76,42	75,55	-	50	30	36	8	0,400	10,76
36T5/60-0	60	6	AL	95,50	94,65	-	65	30	36	8	0,614	15,96



Ausf./Type 6



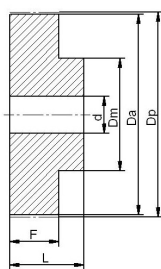
Ausf./Type 6F

T 10 für Riemenbreite 16 mm

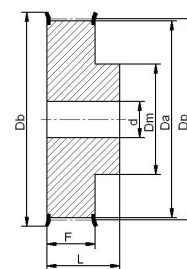
Artikel Nr.	Zähnezahl	Type	Mat.	Dp	Da	Db	Dm	F	L	d	Gewicht	Preis / Stück €
31T10/12-2	12	6F	AL	38,35	36,35	42	28	21	31	0	0,08	3,42
31T10/14-2	14	6F	AL	44,70	42,70	48	32	21	31	8	0,10	3,91
31T10/15-2	15	6F	AL	47,75	45,90	51	32	21	31	8	0,116	4,72
31T10/16-2	16	6F	AL	50,93	49,10	54	35	21	31	8	0,134	5,17
31T10/18-2	18	6F	AL	57,29	55,45	60	40	21	31	8	0,167	5,91
31T10/19-2	19	6F	AL	60,48	58,65	66	44	21	31	8	0,184	6,60
31T10/20-2	20	6F	AL	63,66	61,80	66	46	21	31	8	0,208	7,00
31T10/22-2	22	6F	AL	70,03	68,20	75	52	21	31	8	0,530	8,69
31T10/24-2	24	6F	AL	76,39	74,55	83	58	21	31	8	0,288	9,78
31T10/25-2	25	6F	AL	79,55	77,70	83	60	21	31	8	0,310	9,85
31T10/26-2	26	6F	AL	82,76	80,90	87	60	21	31	8	0,357	10,92
31T10/27-2	27	6F	AL	85,95	84,10	91	60	21	31	8	0,364	11,96
31T10/28-2	28	6F	AL	89,13	87,25	93	60	21	31	8	0,401	12,03
31T10/30-2	30	6F	AL	95,49	93,65	97	60	21	31	8	0,441	14,21
31T10/32-2	32	6F	AL	101,86	100,00	106	65	21	31	10	0,493	15,52
31T10/36-2	36	6F	AL	114,59	112,75	119	70	21	31	10	0,623	18,32
31T10/40-2	40	6F	AL	127,32	125,45	131	80	21	31	10	0,767	22,76
31T10/44-0	44	6	AL	140,06	138,20	-	88	21	31	10	0,993	28,69
31T10/48-0	48	6	AL	152,78	150,95	-	95	21	31	16	1,090	30,80
31T10/60-0	60	6	AL	190,98	189,10	-	110	21	31	16	1,710	50,97

T 10 für Riemenbreite 25 mm

Artikel Nr.	Zähnezahl	Type	Mat.	Dp	Da	Db	Dm	F	L	d	Gewicht	Preis / Stück €
40T10/12-2	12	6F	AL	38,35	36,35	42	28	30	40	0	0,10	4,05
40T10/14-2	14	6F	AL	44,70	42,70	48	32	30	40	8	0,13	4,60
40T10/15-2	15	6F	AL	47,75	45,90	51	32	30	40	8	0,152	5,62
40T10/16-2	16	6F	AL	50,93	49,10	54	35	30	40	8	0,176	6,10
40T10/18-2	18	6F	AL	57,29	55,45	60	40	30	40	8	0,224	7,05
40T10/19-2	19	6F	AL	60,48	58,65	66	44	30	40	8	0,247	7,90
40T10/20-2	20	6F	AL	63,66	61,80	66	46	30	40	8	0,276	8,38
40T10/22-2	22	6F	AL	70,03	68,20	75	52	30	40	8	0,337	10,54
40T10/24-2	24	6F	AL	76,39	74,55	83	58	30	40	8	0,392	11,82
40T10/25-2	25	6F	AL	79,55	77,70	83	60	30	40	8	0,422	11,96
40T10/26-2	26	6F	AL	82,76	80,90	87	60	30	40	8	0,477	13,22
40T10/27-2	27	6F	AL	85,95	84,10	91	60	30	40	8	0,536	14,57
40T10/28-2	28	6F	AL	89,13	87,25	93	60	30	40	8	0,540	14,64
40T10/30-2	30	6F	AL	95,49	93,65	97	60	30	40	8	0,640	17,39
40T10/32-2	32	6F	AL	101,86	100,00	106	65	30	40	10	0,693	18,98
40T10/36-2	36	6F	AL	114,59	112,75	119	70	30	40	10	0,873	22,45
40T10/40-2	40	6F	AL	127,32	125,45	131	80	30	40	10	1,067	27,93
40T10/44-0	44	6	AL	140,06	138,20	-	88	30	40	10	1,350	35,45
40T10/48-0	48	6	AL	152,78	150,95	-	95	30	40	16	1,516	38,16
40T10/60-0	60	6	AL	190,98	189,10	-	110	30	40	16	2,339	62,84



Ausf./Type 6



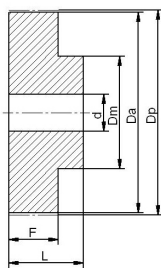
Ausf./Type 6F

T 10 für Riemenbreite 32 mm

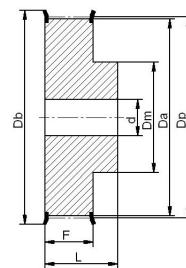
Artikel Nr.	Zähnezahl	Type	Mat.	Dp	Da	Db	Dm	F	L	d	Gewicht	Preis / Stück €
47T10/18-2	18	6F	AL	57,29	55,45	60	40	37	47	10	0,253	7,95
47T10/19-2	19	6F	AL	60,48	58,65	66	44	37	47	10	0,286	8,88
47T10/20-2	20	6F	AL	63,66	61,80	66	46	37	47	12	0,322	9,46
47T10/22-2	22	6F	AL	70,03	68,20	75	52	37	47	12	0,393	11,97
47T10/24-2	24	6F	AL	76,39	74,55	83	58	37	47	12	0,475	13,45
47T10/25-2	25	6F	AL	79,55	77,70	83	60	37	47	12	0,527	13,55
47T10/26-2	26	6F	AL	82,76	80,90	87	60	37	47	12	0,564	15,08
47T10/27-2	27	6F	AL	85,95	84,10	91	60	37	47	12	0,602	16,57
47T10/28-2	28	6F	AL	89,13	87,25	93	60	37	47	12	0,642	16,69
47T10/30-2	30	6F	AL	95,49	93,65	97	60	37	47	12	0,740	19,89
47T10/32-2	32	6F	AL	101,86	100,00	106	65	37	47	12	0,844	21,88
47T10/36-2	36	6F	AL	114,59	112,75	119	70	37	47	16	1,083	25,90
47T10/40-2	40	6F	AL	127,32	125,45	131	80	37	47	16	1,317	32,34
47T10/44-0	44	6	AL	140,06	138,20	-	88	37	47	16	1,611	41,08
47T10/48-0	48	6	AL	152,78	150,95	-	95	37	47	16	1,931	44,31
47T10/60-0	60	6	AL	190,98	189,10	-	110	37	47	16	3,004	72,66

T 10 für Riemenbreite 50 mm

Artikel Nr.	Zähnezahl	Type	Mat.	Dp	Da	Db	Dm	F	L	d	Gewicht	Preis / Stück €
66T10/18-2	18	6F	AL	57,29	55,45	60	40	56	66	10	0,422	10,31
66T10/19-2	19	6F	AL	60,48	58,65	66	44	56	66	10	0,466	11,64
66T10/20-2	20	6F	AL	63,66	61,80	66	46	56	66	12	0,520	12,78
66T10/22-2	22	6F	AL	70,03	68,20	75	52	56	66	12	0,570	15,94
66T10/24-2	24	6F	AL	76,39	74,55	83	58	56	66	12	0,736	18,04
66T10/25-2	25	6F	AL	79,55	77,70	83	60	56	66	12	0,766	18,21
66T10/26-2	26	6F	AL	82,76	80,90	87	60	56	66	12	0,816	20,24
66T10/27-2	27	6F	AL	85,95	84,10	91	60	56	66	12	0,946	22,27
66T10/28-2	28	6F	AL	89,13	87,25	93	60	56	66	12	0,960	22,48
66T10/30-2	30	6F	AL	95,49	93,65	97	60	56	66	12	1,169	26,81
66T10/32-2	32	6F	AL	101,86	100,00	106	65	56	66	12	1,300	29,61
66T10/36-2	36	6F	AL	114,59	112,75	119	70	56	66	16	1,637	35,09
66T10/40-2	40	6F	AL	127,32	125,45	131	80	56	66	16	1,999	43,86
66T10/44-0	44	6	AL	140,06	138,20	-	88	56	66	16	2,357	55,93
66T10/48-0	48	6	AL	152,78	150,95	-	95	56	66	16	2,830	60,52
66T10/60-0	60	6	AL	190,98	189,10	-	110	56	66	16	4,366	98,89



Ausf./Type 6

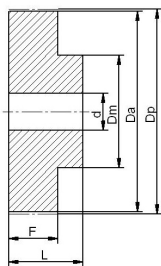


Ausf./Type 6F

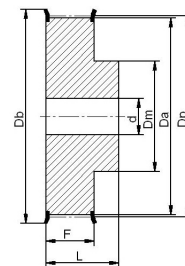
Metrische Zahnriemenscheiben AT5 - AT10 ■ ■ ■

AT 5 für Riemenbreite 10 mm

Artikel Nr.	Zähnezahl	Type	Mat.	Dp	Da	Db	Dm	F	L	d	Gewicht	Preis / Stück €
21AT5/10-2	10	6F	AL	15,92	15,05	19,5	8	15	21	0	0,013	a. A.
21AT5/12-2	12	6F	AL	19,10	17,85	23	11	15	21	0	0,016	1,70
21AT5/14-2	14	6F	AL	22,28	21,05	25	13	15	21	0	0,019	1,83
21AT5/15-2	15	6F	AL	23,88	22,65	28	16	15	21	0	0,021	2,04
21AT5/16-2	16	6F	AL	25,47	24,20	32	18	15	21	0	0,025	2,16
21AT5/18-2	18	6F	AL	28,65	27,40	32	10	15	21	0	0,031	2,25
21AT5/19-2	19	6F	AL	30,25	29,00	36	20	15	21	0	0,036	2,35
21AT5/20-2	20	6F	AL	31,83	30,60	36	22	15	21	0	0,038	2,44
21AT5/22-2	22	6F	AL	35,01	33,85	38	23	15	21	0	0,046	2,75
21AT5/24-2	24	6F	AL	38,20	37,00	42	24	15	21	0	0,054	2,88
21AT5/25-2	25	6F	AL	39,80	38,55	44	26	15	21	0	0,058	3,02
21AT5/26-2	26	6F	AL	41,47	40,15	44	26	15	21	0	0,062	3,28
21AT5/27-2	27	6F	AL	42,98	41,75	48	30	15	21	6	0,064	3,35
21AT5/28-2	28	6F	AL	44,62	43,35	48	32	15	21	6	0,071	3,60
21AT5/30-2	30	6F	AL	47,76	46,50	51	34	15	21	6	0,075	3,81
21AT5/32-2	32	6F	AL	50,94	49,70	54	38	15	21	6	0,088	4,32
21AT5/36-2	36	6F	AL	57,31	56,05	64	38	15	21	6	0,114	5,04
21AT5/40-2	40	6F	AL	63,66	62,45	66	40	15	21	6	0,138	5,64
21AT5/42-2	42	6F	AL	66,87	65,60	70	40	15	21	6	0,180	6,05
21AT5/44-0	44	6	AL	70,07	68,80	-	45	15	21	6	0,185	6,10
21AT5/48-0	48	6	AL	76,42	75,15	-	50	15	21	6	0,200	6,86
21AT5/60-0	60	6	AL	95,50	94,25	-	65	15	21	6	0,307	10,26



Ausf./Type 6



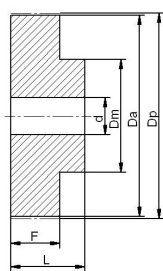
Ausf./Type 6F

AT 5 für Riemenbreite 16 mm

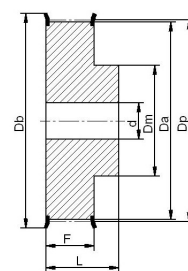
Artikel Nr.	Zähnezahl	Type	Mat.	Dp	Da	Db	Dm	F	L	d	Gewicht	Preis / Stück €
27AT5/10-2	10	6F	AL	15,92	15,05	19,5	8	21	27	0	0,018	a. A.
27AT5/12-2	12	6F	AL	19,10	17,85	23	11	21	27	0	0,022	1,93
27AT5/14-2	14	6F	AL	22,28	21,05	25	13	21	27	0	0,026	2,04
27AT5/15-2	15	6F	AL	23,88	22,65	28	16	21	27	0	0,029	2,33
27AT5/16-2	16	6F	AL	25,47	24,20	32	18	21	27	0	0,035	2,48
27AT5/18-2	18	6F	AL	28,65	27,40	32	10	21	27	0	0,043	2,54
27AT5/19-2	19	6F	AL	30,25	29,00	36	20	21	27	0	0,049	2,71
27AT5/20-2	20	6F	AL	31,83	30,60	36	22	21	27	0	0,053	2,81
27AT5/22-2	22	6F	AL	35,01	33,85	38	23	21	27	0	0,054	3,11
27AT5/24-2	24	6F	AL	38,20	37,00	42	24	21	27	0	0,076	3,30
27AT5/25-2	25	6F	AL	39,80	38,55	44	26	21	27	0	0,081	3,47
27AT5/26-2	26	6F	AL	41,47	40,15	44	26	21	27	0	0,085	3,76
27AT5/27-2	27	6F	AL	42,98	41,75	48	30	21	27	8	0,090	3,94
27AT5/28-2	28	6F	AL	44,62	43,35	48	32	21	27	8	0,092	4,25
27AT5/30-2	30	6F	AL	47,76	46,50	51	34	21	27	8	0,105	4,55
27AT5/32-2	32	6F	AL	50,94	49,70	54	38	21	27	8	0,123	5,11
27AT5/36-2	36	6F	AL	57,31	56,05	64	38	21	27	8	0,160	5,96
27AT5/40-2	40	6F	AL	63,66	62,45	66	40	21	27	8	0,193	6,73
27AT5/42-2	42	6F	AL	66,87	65,60	70	40	21	27	8	0,205	7,26
27AT5/44-0	44	6	AL	70,07	68,80	-	45	21	27	8	0,228	7,50
27AT5/48-0	48	6	AL	76,42	75,15	-	50	21	27	8	0,280	8,38
27AT5/60-0	60	6	AL	95,50	94,25	-	65	21	27	8	0,430	12,55

AT 5 für Riemenbreite 25 mm

Artikel Nr.	Zähnezahl	Type	Mat.	Dp	Da	Db	Dm	F	L	d	Gewicht	Preis / Stück €
36AT5/10-2	10	6F	AL	15,92	15,05	19,5	8	30	36	0	0,025	a. A.
36AT5/12-2	12	6F	AL	19,10	17,85	23	11	30	36	0	0,031	2,23
36AT5/14-2	14	6F	AL	22,28	21,05	25	13	30	36	0	0,037	2,39
36AT5/15-2	15	6F	AL	23,88	22,65	28	16	30	36	0	0,041	2,73
36AT5/16-2	16	6F	AL	25,47	24,20	32	18	30	36	0	0,050	2,88
36AT5/18-2	18	6F	AL	28,65	27,40	32	10	30	36	0	0,061	2,98
36AT5/19-2	19	6F	AL	30,25	29,00	36	20	30	36	0	0,070	3,17
36AT5/20-2	20	6F	AL	31,83	30,60	36	22	30	36	0	0,076	3,30
36AT5/22-2	22	6F	AL	35,01	33,85	38	23	30	36	0	0,080	3,70
36AT5/24-2	24	6F	AL	38,20	37,00	42	24	30	36	0	0,109	3,99
36AT5/25-2	25	6F	AL	39,80	38,55	44	26	30	36	0	0,116	4,20
36AT5/26-2	26	6F	AL	41,47	40,15	44	26	30	36	0	0,120	4,58
36AT5/27-2	27	6F	AL	42,98	41,75	48	30	30	36	8	0,128	4,83
36AT5/28-2	28	6F	AL	44,62	43,35	48	32	30	36	8	0,135	5,24
36AT5/30-2	30	6F	AL	47,76	46,50	51	34	30	36	8	0,150	5,59
36AT5/32-2	32	6F	AL	50,94	49,70	54	38	30	36	8	0,176	6,33
36AT5/36-2	36	6F	AL	57,31	56,05	64	38	30	36	8	0,230	7,37
36AT5/40-2	40	6F	AL	63,66	62,45	66	40	30	36	8	0,276	8,34
36AT5/42-2	42	6F	AL	66,87	65,60	70	40	30	36	8	0,284	9,01
36AT5/44-0	44	6	AL	70,07	68,80	-	45	30	36	8	0,315	9,52
36AT5/48-0	48	6	AL	76,42	75,15	-	50	30	36	8	0,400	10,76
36AT5/60-0	60	6	AL	95,50	94,25	-	65	30	36	8	0,614	15,96



Ausf./Type 6



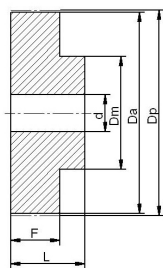
Ausf./Type 6F

AT 10 für Riemenbreite 16 mm

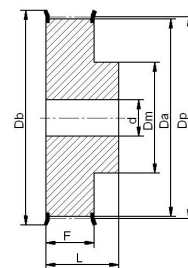
Artikel Nr.	Zähnezahl	Type	Mat.	Dp	Da	Db	Dm	F	L	d	Gewicht	Preis / Stück €
31AT10/12-2	12	6F	AL	38,35	36,35	42	28	21	31	6	0,080	3,39
31AT10/14-2	14	6F	AL	44,70	42,70	48	32	21	31	8	0,100	4,29
31AT10/15-2	15	6F	AL	47,75	45,90	51	32	21	31	8	0,116	4,76
31AT10/16-2	16	6F	AL	50,93	49,10	54	35	21	31	8	0,134	5,22
31AT10/18-2	18	6F	AL	57,29	55,45	60	40	21	31	8	0,167	5,96
31AT10/19-2	19	6F	AL	60,48	58,65	66	44	21	31	8	0,184	6,66
31AT10/20-2	20	6F	AL	63,66	61,80	66	46	21	31	8	0,208	7,06
31AT10/22-2	22	6F	AL	70,03	68,20	75	52	21	31	8	0,253	8,76
31AT10/24-2	24	6F	AL	76,39	74,55	83	58	21	31	8	0,288	9,86
31AT10/25-2	25	6F	AL	79,55	77,70	83	60	21	31	8	0,310	9,94
31AT10/26-2	26	6F	AL	82,76	80,90	87	60	21	31	8	0,357	11,01
31AT10/27-2	27	6F	AL	85,95	84,10	91	60	21	31	8	0,364	12,07
31AT10/28-2	28	6F	AL	89,13	87,25	93	60	21	31	8	0,401	12,14
31AT10/30-2	30	6F	AL	95,49	93,65	97	60	21	31	8	0,441	14,34
31AT10/32-2	32	6F	AL	101,86	100,00	106	65	21	31	10	0,493	15,66
31AT10/36-2	36	6F	AL	114,59	112,75	119	70	21	31	10	0,623	18,48
31AT10/40-2	40	6F	AL	127,32	125,45	131	80	21	31	10	0,767	22,96
31AT10/44-0	44	6	AL	140,06	138,20	-	88	21	31	10	0,993	28,94
31AT10/48-0	48	6	AL	152,78	150,95	-	95	21	31	16	1,090	31,07
31AT10/60-0	60	6	AL	190,98	189,10	-	110	21	31	16	1,710	51,42

AT 10 für Riemenbreite 25 mm

Artikel Nr.	Zähnezahl	Type	Mat.	Dp	Da	Db	Dm	F	L	d	Gewicht	Preis / Stück €
40AT10/12-2	12	6F	AL	38,35	36,35	42	28	30	40	6	0,110	4,33
40AT10/14-2	14	6F	AL	44,70	42,70	48	32	30	40	8	0,130	5,10
40AT10/15-2	15	6F	AL	47,75	45,90	51	32	30	40	8	0,152	5,62
40AT10/16-2	16	6F	AL	50,93	49,10	54	35	30	40	8	0,176	6,10
40AT10/18-2	18	6F	AL	57,29	55,45	60	40	30	40	8	0,224	7,05
40AT10/19-2	19	6F	AL	60,48	58,65	66	44	30	40	8	0,247	7,90
40AT10/20-2	20	6F	AL	63,66	61,80	66	46	30	40	8	0,276	8,38
40AT10/22-2	22	6F	AL	70,03	68,20	75	52	30	40	8	0,337	10,54
40AT10/24-2	24	6F	AL	76,39	74,55	83	58	30	40	8	0,392	11,82
40AT10/25-2	25	6F	AL	79,55	77,70	83	60	30	40	8	0,422	11,96
40AT10/26-2	26	6F	AL	82,76	80,90	87	60	30	40	8	0,477	13,22
40AT10/27-2	27	6F	AL	85,95	84,10	91	60	30	40	8	0,536	14,57
40AT10/28-2	28	6F	AL	89,13	87,25	93	60	30	40	8	0,540	14,64
40AT10/30-2	30	6F	AL	95,49	93,65	97	60	30	40	8	0,640	17,39
40AT10/32-2	32	6F	AL	101,86	100,00	106	65	30	40	10	0,693	18,98
40AT10/36-2	36	6F	AL	114,59	112,75	119	70	30	40	10	0,873	22,45
40AT10/40-2	40	6F	AL	127,32	125,45	131	80	30	40	10	1,067	27,93
40AT10/44-0	44	6	AL	140,06	138,20	-	88	30	40	10	1,350	35,45
40AT10/48-0	48	6	AL	152,78	150,95	-	95	30	40	16	1,516	38,16
40AT10/60-0	60	6	AL	190,98	189,10	-	110	30	40	16	2,339	62,84



Ausf./Type 6



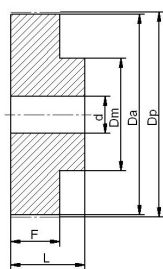
Ausf./Type 6F

AT 10 für Riemenbreite 32 mm

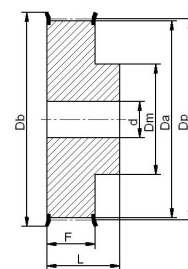
Artikel Nr.	Zähnezahl	Type	Mat.	Dp	Da	Db	Dm	F	L	d	Gewicht	Preis / Stück €
47AT10/18-2	18	6F	AL	57,29	55,45	60	40	37	47	10	0,253	7,88
47AT10/19-2	19	6F	AL	60,48	58,65	66	44	37	47	10	0,286	8,80
47AT10/20-2	20	6F	AL	63,66	61,80	66	46	37	47	12	0,322	9,37
47AT10/22-2	22	6F	AL	70,03	68,20	75	52	37	47	12	0,393	11,87
47AT10/24-2	24	6F	AL	76,39	74,55	83	58	37	47	12	0,475	13,34
47AT10/25-2	25	6F	AL	79,55	77,70	83	60	37	47	12	0,527	13,43
47AT10/26-2	26	6F	AL	82,76	80,90	87	60	37	47	12	0,564	14,95
47AT10/27-2	27	6F	AL	85,95	84,10	91	60	37	47	12	0,602	16,42
47AT10/28-2	28	6F	AL	89,13	87,25	93	60	37	47	12	0,642	16,54
47AT10/30-2	30	6F	AL	95,49	93,65	97	60	37	47	12	0,740	19,72
47AT10/32-2	32	6F	AL	101,86	100,00	106	65	37	47	12	0,844	21,69
47AT10/36-2	36	6F	AL	114,59	112,75	119	70	37	47	16	1,083	25,68
47AT10/40-2	40	6F	AL	127,32	125,45	131	80	37	47	16	1,317	32,06
47AT10/44-0	44	6	AL	140,06	138,20	-	88	37	47	16	1,611	40,72
47AT10/48-0	48	6	AL	152,78	150,95	-	95	37	47	16	1,931	43,92
47AT10/60-0	60	6	AL	190,98	189,10	-	110	37	47	16	3,004	72,02

AT 10 für Riemenbreite 50 mm

Artikel Nr.	Zähnezahl	Type	Mat.	Dp	Da	Db	Dm	F	L	d	Gewicht	Preis / Stück €
66AT10/18-2	18	6F	AL	57,29	55,45	60	40	56	66	10	0,422	10,44
66AT10/19-2	19	6F	AL	60,48	58,65	66	44	56	66	10	0,466	11,44
66AT10/20-2	20	6F	AL	63,66	61,80	66	46	56	66	12	0,520	12,55
66AT10/22-2	22	6F	AL	70,03	68,20	75	52	56	66	12	0,570	15,66
66AT10/24-2	24	6F	AL	76,39	74,55	83	58	56	66	12	0,736	17,73
66AT10/25-2	25	6F	AL	79,55	77,70	83	60	56	66	12	0,766	17,89
66AT10/26-2	26	6F	AL	82,76	80,90	87	60	56	66	12	0,816	19,89
66AT10/27-2	27	6F	AL	85,95	84,10	91	60	56	66	12	0,946	21,88
66AT10/28-2	28	6F	AL	89,13	87,25	93	60	56	66	12	0,960	22,09
66AT10/30-2	30	6F	AL	95,49	93,65	97	60	56	66	12	1,169	26,34
66AT10/32-2	32	6F	AL	101,86	100,00	106	65	56	66	12	1,300	29,09
66AT10/36-2	36	6F	AL	114,59	112,75	119	70	56	66	16	1,637	34,48
66AT10/40-2	40	6F	AL	127,32	125,45	131	80	56	66	16	1,999	43,09
66AT10/44-0	44	6	AL	140,06	138,20	-	88	56	66	16	2,357	54,96
66AT10/48-0	48	6	AL	152,78	150,95	-	95	56	66	16	2,830	59,47
66AT10/60-0	60	6	AL	190,98	189,10	-	110	56	66	16	4,366	97,17



Ausf./Type 6

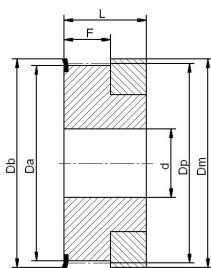


Ausf./Type 6F

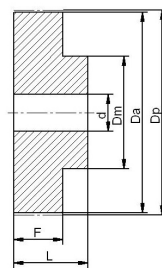
Zöllige Zahnriemenscheiben vorgebohrt ■ ■ ■

MXL 025 (2.032mm)

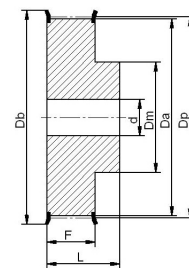
Artikel Nr.	Zähnezahl	Type	Mat.	Dp	Da	Db	Dm	Di	F	L	d	Gewicht	Preis / Stück €
16 MXL 025	16	1F	AL	10,35	9,84	15	15	-	8,5	16	0	0,01	1,97
18 MXL 025	18	1F	AL	11,64	11,12	16	16	-	8,5	16	0	0,01	2,02
20 MXL 025	20	1F	AL	12,94	12,43	16	16	-	8,5	16	0	0,01	2,08
22 MXL 025	22	6F	AL	14,23	13,72	17,5	10	-	11	16	3	0,01	2,10
24 MXL 025	24	6F	AL	15,52	15,01	20	10	-	11	16	3	0,01	2,10
28 MXL 025	28	6F	AL	18,11	17,60	25	11	-	11	16	3	0,01	2,15
30 MXL 025	30	6F	AL	19,40	18,90	25	12	-	11	16	4	0,02	2,28
32 MXL 025	32	6F	AL	20,70	20,19	25	14	-	11	16	4	0,02	2,28
36 MXL 025	36	6F	AL	23,29	22,78	28	16	-	11	16	4	0,02	2,38
40 MXL 025	40	6F	AL	25,87	25,37	32	18	-	11	16	4	0,03	2,49
42 MXL 025	42	6F	AL	27,17	26,67	32	18	-	11	16	5	0,03	2,64
44 MXL 025	44	6F	AL	28,46	27,95	37	18	-	11	16	5	0,03	2,69
48 MXL 025	48	6	AL	31,05	30,54	-	20	-	11	16	5	0,03	2,87
60 MXL 025	60	6	AL	38,81	38,30	-	24	-	11	16	5	0,04	3,07
72 MXL 025	72	6	AL	46,57	46,06	-	25	-	11	16	6	0,05	3,71



Ausf./Type 1F



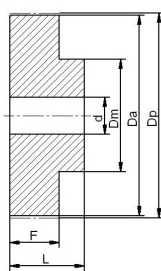
Ausf./Type 6



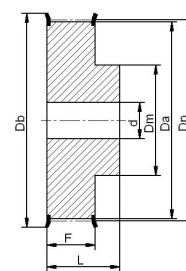
Ausf./Type 6F

XL 037 AL (5.08mm)

Artikel Nr.	Zähnezahl	Type	Mat.	Dp	Da	Db	Dm	Di	F	L	d	Gewicht	Preis / Stück €
10 XL 037	10	6F	AL	16,17	15,66	23	9,5	-	14,3	20	0	0,01	1,55
11 XL 037	11	6F	AL	17,79	17,28	23	9,5	-	14,3	20	0	0,01	1,66
12 XL 037	12	6F	AL	19,40	18,90	25	10	-	14,3	20	0	0,01	1,76
13 XL 037	13	6F	AL	21,20	20,51	25	10	-	14,3	20	0	0,01	1,78
14 XL 037	14	6F	AL	22,64	22,13	28	15	-	14,3	20	0	0,02	1,79
15 XL 037	15	6F	AL	24,26	23,75	28	15	-	14,3	20	0	0,02	1,91
16 XL 037	16	6F	AL	25,87	25,36	32	16	-	14,3	20	0	0,03	1,93
17 XL 037	17	6F	AL	27,49	26,98	32	20	-	14,3	20	0	0,03	2,10
18 XL 037	18	6F	AL	29,11	28,60	35	20	-	14,3	20	0	0,04	2,23
19 XL 037	19	6F	AL	30,72	30,22	35	20	-	14,3	22	0	0,04	2,46
20 XL 037	20	6F	AL	33,34	31,83	38	24	-	14,3	22	0	0,05	2,48
21 XL 037	21	6F	AL	33,96	33,45	38	24	-	14,3	22	0	0,05	2,52
22 XL 037	22	6F	AL	35,57	35,07	42	25	-	14,3	22	0	0,06	2,69
24 XL 037	24	6F	AL	38,81	38,30	44	30	-	14,3	22	0	0,06	2,90
26 XL 037	26	6F	AL	42,04	41,53	48	30	-	14,3	22	0	0,09	3,09
27 XL 037	27	6F	AL	43,66	43,15	48	34	-	14,3	22	8	0,09	3,30
28 XL 037	28	6F	AL	45,28	44,77	51	34	-	14,3	22	8	0,10	3,34
29 XL 037	29	6F	AL	46,89	46,39	51	34	-	14,3	22	8	0,11	3,44
30 XL 037	30	6F	AL	48,51	48,00	54	38	-	14,3	22	8	0,12	3,74
32 XL 037	32	6F	AL	51,74	51,24	57	38	-	14,3	25	8	0,12	4,05
34 XL 037	34	6	AL	54,98	54,47	-	45	-	14,3	25	8	0,13	3,82
35 XL 037	35	6	AL	56,60	56,09	-	45	-	14,3	25	8	0,14	3,99
36 XL 037	36	6	AL	58,21	57,70	-	45	-	14,3	25	8	0,14	4,21
38 XL 037	38	6	AL	61,45	60,94	-	45	-	14,3	25	8	0,15	4,45
39 XL 037	39	6	AL	63,06	62,56	-	45	-	14,3	25	8	0,15	4,60
40 XL 037	40	6	AL	64,68	64,17	-	45	-	14,3	25	8	0,16	4,77
41 XL 037	41	6	AL	66,30	65,79	-	45	-	14,3	25	8	0,17	4,94
42 XL 037	42	6	AL	67,91	67,41	-	45	-	14,3	25	8	0,18	5,02
43 XL 037	43	6	AL	69,53	69,02	-	45	-	14,3	25	8	0,18	5,82
44 XL 037	44	6	AL	71,15	70,64	-	45	-	14,3	25	8	0,19	5,84
45 XL 037	45	6	AL	72,77	72,26	-	45	-	14,3	25	10	0,19	5,96
46 XL 037	46	6	AL	74,38	73,87	-	45	-	14,3	25	10	0,19	6,62
47 XL 037	47	6	AL	76,00	75,49	-	45	-	14,3	25	10	0,19	6,72
48 XL 037	48	6	AL	77,62	77,11	-	45	-	14,3	25	10	0,19	6,94
49 XL 037	49	6	AL	79,23	78,73	-	45	-	14,3	25	10	0,19	7,48
52 XL 037	52	6	AL	84,08	83,58	-	45	-	14,3	25	10	0,19	8,27
56 XL 037	56	6	AL	90,55	90,04	-	45	-	14,3	25	10	0,19	9,14
57 XL 037	57	6	AL	92,17	91,66	-	45	-	14,3	25	10	0,20	9,16
58 XL 037	58	6	AL	93,79	93,28	-	45	-	14,3	25	10	0,20	10,04
59 XL 037	59	6	AL	95,40	94,90	-	45	-	14,3	25	10	0,21	10,54
60 XL 037	60	6	AL	97,20	96,51	-	45	-	14,3	25	10	0,22	11,85
68 XL 037	68	6	AL	109,96	109,45	-	45	-	14,3	25	10	0,25	12,98
69 XL 037	69	6	AL	111,57	111,07	-	45	-	14,3	25	10	0,28	13,06
70 XL 037	70	6	AL	113,19	112,68	-	45	-	14,3	25	10	0,35	13,13
71 XL 037	71	6	AL	114,81	114,30	-	45	-	14,3	25	10	0,40	13,43
72 XL 037	72	6	AL	116,42	115,92	-	45	-	14,3	25	10	0,44	13,67



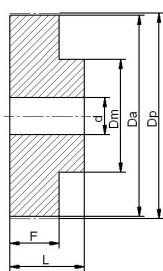
Ausf./Type 6



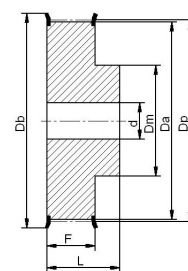
Ausf./Type 6F

XL 037 ST (5.08mm)

Artikel Nr.	Zähnezahl	Type	Mat.	Dp	Da	Db	Dm	Di	F	L	d	Gewicht	Preis / Stück €
10 XL 037ST	10	6F	ST	16,17	15,66	23	9,5	-	14,3	20	0	0,01	1,62
11 XL 037ST	11	6F	ST	17,79	17,28	23	9,5	-	14,3	20	0	0,01	1,66
12 XL 037ST	12	6F	ST	19,40	18,90	25	10	-	14,3	20	0	0,01	1,76
13 XL 037ST	13	6F	ST	21,20	20,51	25	10	-	14,3	20	0	0,01	1,79
14 XL 037ST	14	6F	ST	22,64	22,13	28	15	-	14,3	20	0	0,02	1,87
15 XL 037ST	15	6F	ST	24,26	23,75	28	15	-	14,3	20	0	0,02	1,95
16 XL 037ST	16	6F	ST	25,87	25,36	32	16	-	14,3	20	0	0,03	1,97
17 XL 037ST	17	6F	ST	27,49	26,98	32	20	-	14,3	20	0	0,03	2,02
18 XL 037ST	18	6F	ST	29,11	28,60	35	20	-	14,3	20	0	0,04	2,10
19 XL 037ST	19	6F	ST	30,72	30,22	35	20	-	14,3	22	0	0,04	2,27
20 XL 037ST	20	6F	ST	33,34	31,83	38	24	-	14,3	22	0	0,05	2,29
21 XL 037ST	21	6F	ST	33,96	33,45	38	24	-	14,3	22	0	0,05	2,37
22 XL 037ST	22	6F	ST	35,57	35,07	42	25	-	14,3	22	0	0,06	2,48
24 XL 037ST	24	6F	ST	38,81	38,30	44	30	-	14,3	22	0	0,06	2,63
26 XL 037ST	26	6F	ST	42,04	41,53	48	30	-	14,3	22	0	0,09	2,79
27 XL 037ST	27	6F	ST	43,66	43,15	48	34	-	14,3	22	8	0,09	3,05
28 XL 037ST	28	6F	ST	45,28	44,77	51	34	-	14,3	22	8	0,10	3,13
29 XL 037ST	29	6F	ST	46,89	46,39	51	34	-	14,3	22	8	0,11	3,15
30 XL 037ST	30	6F	ST	48,51	48,00	54	38	-	14,3	22	8	0,12	3,19
32 XL 037ST	32	6F	ST	51,74	51,24	57	38	-	14,3	25	8	0,12	3,62
34 XL 037ST	34	6	ST	54,98	54,47	-	45	-	14,3	25	8	0,13	3,68
35 XL 037ST	35	6	ST	56,60	56,09	-	45	-	14,3	25	8	0,14	3,70
36 XL 037ST	36	6	ST	58,21	57,70	-	45	-	14,3	25	8	0,14	3,74
38 XL 037ST	38	6	ST	61,45	60,94	-	45	-	14,3	25	8	0,15	4,18
39 XL 037ST	39	6	ST	63,06	62,56	-	45	-	14,3	25	8	0,15	4,24
40 XL 037ST	40	6	ST	64,68	64,17	-	45	-	14,3	25	8	0,16	4,64



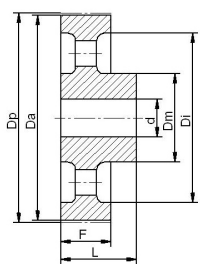
Ausf./Type 6



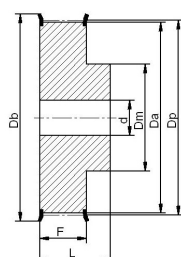
Ausf./Type 6F

L 050 (9.525mm)

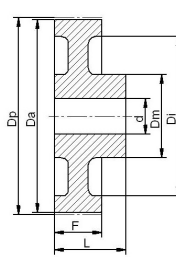
Artikel Nr.	Zähnezahl	Type	Mat.	Dp	Da	Db	Dm	Di	F	L	d	Gewicht	Preis / Stück €
10 L 050	10	6F	Stahl	30,32	29,56	37	20	-	19	28	8	0,11	1,77
11 L 050	11	6F	Stahl	33,35	32,59	37	22	-	19	30	8	0,14	2,01
12 L 050	12	6F	Stahl	36,38	35,62	43	24	-	19	30	8	0,17	2,22
13 L 050	13	6F	Stahl	39,41	38,65	44	28	-	19	30	8	0,21	2,51
14 L 050	14	6F	Stahl	42,45	41,68	48	28	-	19	30	8	0,24	2,75
15 L 050	15	6F	Stahl	45,48	44,72	51	34	-	19	30	8	0,29	3,06
16 L 050	16	6F	Stahl	48,51	47,75	54	36	-	19	32	8	0,33	3,27
17 L 050	17	6F	Stahl	51,54	50,78	57	36	-	19	32	10	0,38	3,52
18 L 050	18	6F	Stahl	54,57	53,81	60	40	-	19	32	10	0,44	4,08
19 L 050	19	6F	Stahl	57,61	56,84	64	40	-	19	32	10	0,47	4,29
20 L 050	20	6F	Stahl	60,64	59,88	66	40	-	19	32	10	0,51	4,60
21 L 050	21	6F	Stahl	63,67	62,91	70	45	-	19	32	10	0,60	4,91
22 L 050	22	6F	Stahl	66,70	65,94	75	45	-	19	32	10	0,64	5,26
23 L 050	23	6F	Stahl	69,73	68,97	79	55	-	19	32	10	0,78	6,23
24 L 050	24	6F	Stahl	72,77	72,00	79	55	-	19	32	10	0,81	6,29
25 L 050	25	6F	Stahl	75,80	75,04	83	58	-	19	32	10	0,89	6,95
26 L 050	26	6F	Stahl	78,83	78,07	87	58	-	19	32	11	0,94	7,25
27 L 050	27	6F	Stahl	81,86	81,10	87	58	-	19	32	11	0,99	7,34
28 L 050	28	6F	Stahl	84,89	84,13	91	58	-	19	32	11	1,04	7,99
29 L 050	29	6F	Stahl	87,93	87,16	93	58	-	19	32	11	1,10	9,20
30 L 050	30	6F	Stahl	90,96	90,20	97	70	-	19	32	11	1,17	9,45
32 L 050	32	6F	Stahl	97,02	96,26	102	70	-	19	32	11	1,41	10,33
33 L 050	33	6F	Stahl	100,05	99,29	106	70	-	19	32	11	1,49	10,72
34 L 050	34	6F	Stahl	103,08	102,32	112	70	-	19	32	11	1,57	10,81
35 L 050	35	6F	Stahl	106,12	105,35	115	70	-	19	32	11	1,62	11,66
36 L 050	36	6F	Stahl	109,15	108,39	128	70	-	19	32	11	1,70	12,32
40 L 050	40	6WF	Stahl	121,28	120,51	131	70	-	19	32	11	2,03	14,27
41 L 050	41	6WF	Stahl	124,31	123,55	135	70	-	19	32	11	2,14	15,89
42 L 050	42	6WF	Stahl	127,34	126,58	142	70	-	19	32	11	2,21	16,24
44 L 050	44	6WF	Stahl	133,40	132,64	142	70	-	19	32	11	2,38	16,81
45 L 050	45	6WF	Stahl	136,44	135,67	150	70	-	19	32	11	2,48	17,45
47 L 050	47	6WF	Stahl	142,50	141,74	150	70	-	19	32	11	2,60	18,15
48 L 050	48	6WF	Stahl	145,53	144,77	150	70	-	19	32	11	2,78	18,86
49 L 050	49	6W	GG	148,56	147,80	-	70	127	19	32	14	1,70	19,04
50 L 050	50	6W	GG	151,60	150,83	-	70	130	19	32	14	1,74	16,73
52 L 050	52	6W	GG	157,66	156,90	-	70	136	19	32	14	1,80	18,40
56 L 050	56	6W	GG	169,79	169,02	-	70	149	19	32	14	1,87	19,32
57 L 050	57	6W	GG	172,82	172,06	-	70	152	19	42	14	1,88	20,12
60 L 050	60	6W	GG	181,91	181,15	-	75	160	19	42	14	2,41	21,05
65 L 050	65	6A	GG	197,07	196,31	-	75	176	19	42	14	2,55	25,14
66 L 050	66	6A	GG	200,11	199,34	-	75	179	19	42	14	2,70	25,66
72 L 050	72	6A	GG	218,30	217,53	-	75	197	19	42	14	2,82	26,38
84 L 050	84	6A	GG	254,68	253,92	-	75	233	19	42	14	3,08	31,98
90 L 050	90	6A	GG	272,87	272,11	-	75	252	19	42	14	3,20	34,40
96 L 050	96	6A	GG	291,06	290,30	-	75	269	19	42	14	3,42	36,77
120 L 050	120	6A	GG	363,83	363,07	-	75	342	19	42	14	4,00	57,03



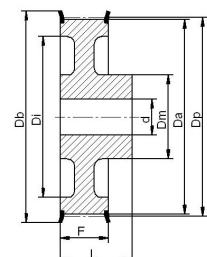
Ausf./Type 6A



Ausf./Type 6F



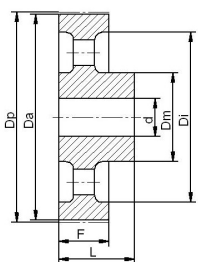
Ausf./Type 6W



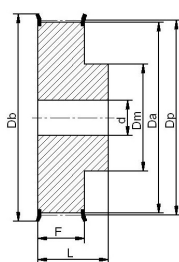
Ausf./Type 6WF

L 075 (9.525mm)

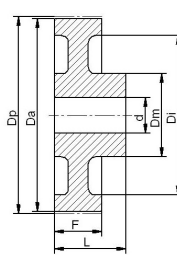
Artikel Nr.	Zähnezahl	Type	Mat.	Dp	Da	Db	Dm	Di	F	L	d	Gewicht	Preis / Stück €
10 L 075	10	6F	Stahl	30,32	29,56	37	20	-	25,4	38	8	0,14	2,23
11 L 075	11	6F	Stahl	33,35	32,59	37	22	-	25,4	38	8	0,18	2,42
12 L 075	12	6F	Stahl	36,38	35,62	43	24	-	25,4	38	8	0,22	2,67
13 L 075	13	6F	Stahl	39,41	38,65	44	28	-	25,4	38	8	0,26	3,02
14 L 075	14	6F	Stahl	42,45	41,68	48	28	-	25,4	38	11	0,30	3,28
15 L 075	15	6F	Stahl	45,48	44,72	51	34	-	25,4	38	11	0,37	3,70
16 L 075	16	6F	Stahl	48,51	47,75	54	36	-	25,4	38	11	0,43	3,82
17 L 075	17	6F	Stahl	51,54	50,78	57	36	-	25,4	38	11	0,46	4,35
18 L 075	18	6F	Stahl	54,57	53,81	60	40	-	25,4	38	11	0,54	4,98
19 L 075	19	6F	Stahl	57,61	56,84	64	40	-	25,4	38	11	0,58	5,12
20 L 075	20	6F	Stahl	60,64	59,88	66	40	-	25,4	38	11	0,64	5,67
21 L 075	21	6F	Stahl	63,67	62,91	70	45	-	25,4	38	11	0,71	5,84
22 L 075	22	6F	Stahl	66,70	65,94	75	45	-	25,4	38	11	0,79	6,57
23 L 075	23	6F	Stahl	69,73	68,97	79	55	-	25,4	38	11	0,94	7,33
24 L 075	24	6F	Stahl	72,77	72,00	79	55	-	25,4	38	11	1,00	7,41
25 L 075	25	6F	Stahl	75,80	75,04	83	58	-	25,4	38	11	1,10	8,19
26 L 075	26	6F	Stahl	78,83	78,07	87	58	-	25,4	38	11	1,16	8,93
27 L 075	27	6F	Stahl	81,86	81,10	87	58	-	25,4	38	11	1,22	9,05
28 L 075	28	6F	Stahl	84,89	84,13	91	58	-	25,4	38	11	1,30	9,91
29 L 075	29	6F	Stahl	87,93	87,16	93	58	-	25,4	38	11	1,40	11,36
30 L 075	30	6F	Stahl	90,96	90,20	97	70	-	25,4	38	11	1,47	11,05
32 L 075	32	6F	Stahl	97,02	96,26	102	70	-	25,4	38	11	1,75	12,16
33 L 075	33	6F	Stahl	100,05	99,29	106	70	-	25,4	38	11	1,85	13,15
34 L 075	34	6F	Stahl	103,08	102,32	112	70	-	25,4	38	11	1,93	13,40
35 L 075	35	6F	Stahl	106,12	105,35	115	70	-	25,4	38	11	2,03	14,32
36 L 075	36	6F	Stahl	109,15	108,39	128	70	-	25,4	38	11	2,14	15,39
40 L 075	40	6WF	Stahl	121,28	120,51	131	70	-	25,4	38	11	2,56	18,08
41 L 075	41	6WF	Stahl	124,31	123,55	135	70	-	25,4	38	11	2,65	21,15
42 L 075	42	6WF	Stahl	127,34	126,58	142	70	-	25,4	38	11	2,81	18,84
44 L 075	44	6WF	Stahl	133,40	132,64	142	70	-	25,4	38	11	3,02	21,74
45 L 075	45	6WF	Stahl	136,44	135,67	150	70	-	25,4	38	11	3,16	22,74
47 L 075	47	6WF	Stahl	142,50	141,74	150	70	-	25,4	38	11	3,40	23,62
48 L 075	48	6WF	Stahl	145,53	144,77	150	70	-	25,4	38	11	3,57	24,49
49 L 075	49	6W	GG	148,56	147,80	-	70	127	25,4	38	14	2,00	27,11
50 L 075	50	6W	GG	151,60	150,83	-	70	130	25,4	38	14	2,10	20,87
52 L 075	52	6W	GG	157,66	156,90	-	70	136	25,4	38	14	2,13	23,69
56 L 075	56	6W	GG	169,79	169,02	-	70	149	25,4	38	14	2,27	21,36
57 L 075	57	6W	GG	172,82	172,06	-	70	152	25,4	38	14	2,28	21,80
60 L 075	60	6W	GG	181,91	181,15	-	75	160	25,4	38	14	2,70	24,95
65 L 075	65	6A	GG	197,07	196,31	-	75	176	25,4	45	14	3,00	29,95
66 L 075	66	6A	GG	200,11	199,34	-	75	179	25,4	45	14	3,10	30,64
72 L 075	72	6A	GG	218,30	217,53	-	75	197	25,4	45	14	3,19	32,05
84 L 075	84	6A	GG	254,68	253,92	-	75	233	25,4	45	14	3,64	37,51
90 L 075	90	6A	GG	272,87	272,11	-	75	252	25,4	45	14	3,90	42,50
96 L 075	96	6A	GG	291,06	290,30	-	75	269	25,4	45	14	4,04	45,11
120 L 075	120	6A	GG	363,83	363,07	-	75	342	25,4	45	14	4,10	70,67



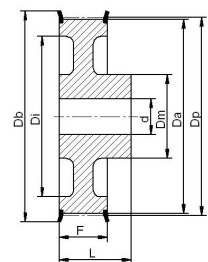
Ausf./Type 6A



Ausf./Type 6F



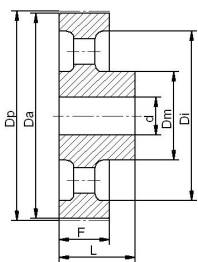
Ausf./Type 6W



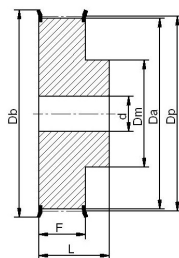
Ausf./Type 6WF

L 100 (9.525mm)

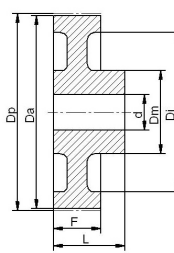
Artikel Nr.	Zähnezahl	Type	Mat.	Dp	Da	Db	Dm	Di	F	L	d	Gewicht	Preis / Stück €
10 L 100	10	6F	Stahl	30,32	29,56	37	20	-	31,8	45	8	0,17	2,52
11 L 100	11	6F	Stahl	33,35	32,59	37	22	-	31,8	45	8	0,22	2,75
12 L 100	12	6F	Stahl	36,45	35,62	43	24	-	31,8	45	8	0,26	3,02
13 L 100	13	6F	Stahl	39,41	45,65	44	28	-	31,8	45	8	0,32	3,47
14 L 100	14	6F	Stahl	42,45	41,68	48	28	-	31,8	45	11	0,35	3,74
15 L 100	15	6F	Stahl	45,48	44,72	51	34	-	31,8	45	11	0,43	4,20
16 L 100	16	6F	Stahl	48,51	47,75	54	36	-	31,8	45	11	0,50	4,35
17 L 100	17	6F	Stahl	51,54	50,78	57	36	-	31,8	45	11	0,56	4,91
18 L 100	18	6F	Stahl	54,57	53,81	60	40	-	31,8	45	11	0,64	5,52
19 L 100	19	6F	Stahl	57,61	56,84	64	40	-	31,8	45	11	0,70	5,73
20 L 100	20	6F	Stahl	60,64	59,88	66	40	-	31,8	45	11	0,77	6,36
21 L 100	21	6F	Stahl	63,67	62,91	70	45	-	31,8	45	11	0,88	6,59
22 L 100	22	6F	Stahl	66,70	65,94	75	45	-	31,8	45	11	0,95	7,39
23 L 100	23	6F	Stahl	69,73	68,97	79	55	-	31,8	45	11	1,11	8,23
24 L 100	24	6F	Stahl	72,77	72,00	79	55	-	31,8	45	11	1,18	8,36
25 L 100	25	6F	Stahl	75,80	75,04	83	58	-	31,8	45	11	1,30	9,26
26 L 100	26	6F	Stahl	78,83	78,07	87	58	-	31,8	45	11	1,40	10,12
27 L 100	27	6F	Stahl	81,86	81,10	87	58	-	31,8	45	11	1,47	10,25
28 L 100	28	6F	Stahl	84,89	84,13	91	58	-	31,8	45	11	1,58	11,24
29 L 100	29	6F	Stahl	87,93	87,16	93	58	-	31,8	45	11	1,60	12,94
30 L 100	30	6F	Stahl	90,96	90,20	97	70	-	31,8	45	11	1,78	12,58
32 L 100	32	6F	Stahl	97,02	96,26	102	70	-	31,8	45	11	2,11	13,86
33 L 100	33	6F	Stahl	100,05	99,29	106	70	-	31,8	45	11	2,23	14,99
34 L 100	34	6F	Stahl	103,08	102,32	112	70	-	31,8	45	11	2,39	15,27
35 L 100	35	6F	Stahl	106,12	105,35	115	70	-	31,8	45	11	2,45	16,34
36 L 100	36	6F	Stahl	109,15	108,39	128	70	-	31,8	45	11	2,59	17,62
40 L 100	40	6WF	Stahl	121,28	120,51	131	70	-	31,8	45	11	3,13	21,00
41 L 100	41	6WF	Stahl	124,31	123,55	135	70	-	31,8	45	11	3,22	24,59
42 L 100	42	6WF	Stahl	127,34	126,58	142	70	-	31,8	45	11	3,43	22,53
44 L 100	44	6WF	Stahl	133,40	132,64	142	70	-	31,8	45	11	3,72	25,26
45 L 100	45	6WF	Stahl	136,44	135,67	150	70	-	31,8	45	11	3,89	25,41
47 L 100	47	6WF	Stahl	142,50	141,74	150	70	-	31,8	45	11	4,10	31,00
48 L 100	48	6WF	Stahl	145,53	144,77	150	70	-	31,8	45	11	4,38	28,54
49 L 100	49	6W	GG	148,56	147,80	-	70	127	31,8	45	14	2,35	31,48
50 L 100	50	6W	GG	151,60	150,83	-	70	130	31,8	45	14	2,41	27,72
52 L 100	52	6W	GG	157,66	156,90	-	70	136	31,8	45	14	2,55	28,52
56 L 100	56	6W	GG	169,79	169,02	-	70	149	31,8	45	14	2,65	29,34
57 L 100	57	6W	GG	172,82	172,06	-	70	152	31,8	45	14	2,71	29,63
60 L 100	60	6W	GG	181,91	181,15	-	75	160	31,8	45	14	3,11	32,89
65 L 100	65	6A	GG	197,07	196,31	-	75	176	31,8	50	14	3,30	35,30
66 L 100	66	6A	GG	200,11	199,34	-	75	179	31,8	50	14	3,50	36,12
72 L 100	72	6A	GG	218,30	217,53	-	75	197	31,8	50	14	3,65	36,96
84 L 100	84	6A	GG	254,68	253,92	-	75	233	31,8	50	14	4,12	43,76
90 L 100	90	6A	GG	272,87	272,11	-	75	252	31,8	50	14	4,40	47,91
96 L 100	96	6A	GG	291,06	290,30	-	75	269	31,8	50	14	4,60	50,27
120 L 100	120	6A	GG	363,83	363,07	-	75	342	31,8	50	14	5,00	79,57



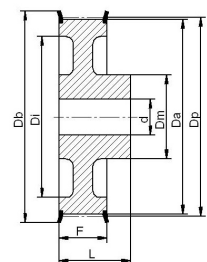
Ausf./Type 6A



Ausf./Type 6F



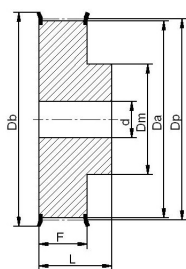
Ausf./Type 6W



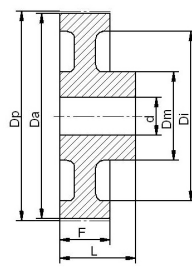
Ausf./Type 6WF

H 075 (12.700mm)

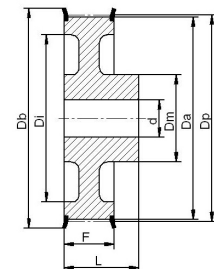
Artikel Nr.	Zähnezahl	Type	Mat.	Dp	Da	Db	Dm	Di	F	L	d	Gewicht	Preis / Stück €
14 H 075	14	6F	Stahl	56,60	55,22	64	40	-	26,4	40	8	0,58	5,06
15 H 075	15	6F	Stahl	60,64	59,27	66	45	-	26,4	40	8	0,69	5,71
16 H 075	16	6F	Stahl	64,68	63,31	70	45	-	26,4	40	8	0,77	6,38
17 H 075	17	6F	Stahl	68,72	67,35	75	45	-	26,4	40	8	0,84	6,59
18 H 075	18	6F	Stahl	72,77	71,39	79	55	-	26,4	40	11	1,01	7,39
19 H 075	19	6F	Stahl	76,81	75,44	83	60	-	26,4	40	11	1,15	8,34
20 H 075	20	6F	Stahl	80,85	79,48	87	62	-	26,4	40	11	1,27	9,11
21 H 075	21	6F	Stahl	84,89	83,52	91	65	-	26,4	40	11	1,41	10,12
22 H 075	22	6F	Stahl	88,94	87,56	93	68	-	26,4	40	11	1,55	10,40
23 H 075	23	6F	Stahl	92,98	91,61	97	72	-	26,4	40	11	1,71	11,32
24 H 075	24	6F	Stahl	97,02	95,65	102	72	-	26,4	40	11	1,83	12,35
25 H 075	25	6F	Stahl	101,06	99,69	106	72	-	26,4	40	11	1,96	13,42
26 H 075	26	6F	Stahl	105,11	103,73	112	80	-	26,4	40	11	2,19	14,68
27 H 075	27	6F	Stahl	109,15	107,78	115	80	-	26,4	40	11	2,32	14,95
28 H 075	28	6F	Stahl	113,19	111,82	120	80	-	26,4	40	11	2,47	16,13
29 H 075	29	6F	Stahl	117,23	115,86	123	80	-	26,4	40	11	2,60	19,57
30 H 075	30	6F	Stahl	121,28	119,90	128	80	-	26,4	40	11	2,76	18,48
32 H 075	32	6F	Stahl	129,36	127,99	135	80	-	26,4	40	11	3,08	22,13
33 H 075	33	6F	Stahl	133,40	132,03	140	80	-	26,4	40	11	3,25	22,79
34 H 075	34	6F	Stahl	137,45	136,07	142	80	-	26,4	40	11	3,42	23,08
35 H 075	35	6F	Stahl	141,49	140,12	150	80	-	26,4	40	11	3,61	26,08
36 H 075	36	6F	Stahl	145,53	144,16	150	80	-	26,4	40	11	3,79	26,44
38 H 075	38	6F	Stahl	153,62	152,24	158	80	-	26,4	40	11	4,16	29,63
40 H 075	40	6F	Stahl	161,70	160,33	168	80	-	26,4	40	11	4,58	33,35
42 H 075	42	6F	Stahl	169,79	168,41	175	80	-	26,4	40	11	4,62	34,73
44 H 075	44	6WF	GG	177,87	176,50	184	80	150	26,4	40	14	2,57	31,90
45 H 075	45	6WF	GG	181,91	180,54	192	80	154	26,4	40	14	3,00	33,79
48 H 075	48	6WF	GG	194,04	192,67	200	90	166	26,4	45	14	3,56	35,55
49 H 075	49	6W	GG	198,08	196,71	-	90	170	26,4	45	14	3,60	37,99
50 H 075	50	6W	GG	202,13	200,75	-	90	174	26,4	45	14	3,74	34,06



Ausf./Type 6F



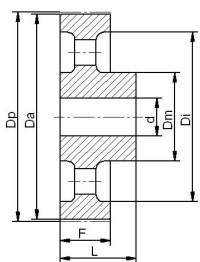
Ausf./Type 6W



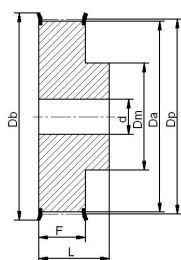
Ausf./Type 6WF

H 100 (12.700mm)

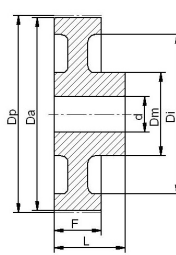
Artikel Nr.	Zähnezahl	Type	Mat.	Dp	Da	Db	Dm	Di	F	L	d	Gewicht	Preis / Stück €
14 H 100	14	6F	Stahl	56,60	55,22	64	40	-	31,8	45	11	0,65	5,59
15 H 100	15	6F	Stahl	60,64	59,27	66	45	-	31,8	45	11	0,77	6,24
16 H 100	16	6F	Stahl	64,68	63,31	70	45	-	31,8	45	11	0,87	6,99
17 H 100	17	6F	Stahl	68,72	67,35	75	45	-	31,8	45	11	0,97	7,22
18 H 100	18	6F	Stahl	72,77	71,39	79	55	-	31,8	45	14	1,16	8,09
19 H 100	19	6F	Stahl	76,81	75,44	83	60	-	31,8	45	14	1,30	9,07
20 H 100	20	6F	Stahl	80,85	79,48	87	62	-	31,8	45	14	1,44	9,98
21 H 100	21	6F	Stahl	84,89	83,52	91	65	-	31,8	45	14	1,60	11,05
22 H 100	22	6F	Stahl	88,94	87,56	93	68	-	31,8	45	14	1,76	11,32
23 H 100	23	6F	Stahl	92,98	91,61	97	72	-	31,8	45	14	1,94	12,39
24 H 100	24	6F	Stahl	97,02	95,65	102	72	-	31,8	45	14	2,09	13,57
25 H 100	25	6F	Stahl	101,06	99,69	106	72	-	31,8	45	14	2,24	14,74
26 H 100	26	6F	Stahl	105,11	103,73	112	80	-	31,8	45	14	2,49	16,13
27 H 100	27	6F	Stahl	109,15	107,78	115	80	-	31,8	45	14	2,66	16,44
28 H 100	28	6F	Stahl	113,19	111,82	120	80	-	31,8	45	14	2,83	17,72
29 H 100	29	6F	Stahl	117,23	115,86	123	80	-	31,8	45	14	3,01	19,03
30 H 100	30	6F	Stahl	121,28	119,90	128	80	-	31,8	45	14	3,19	20,33
32 H 100	32	6F	Stahl	129,36	127,99	135	80	-	31,8	45	14	3,57	24,42
33 H 100	33	6F	Stahl	133,40	132,03	145	80	-	31,8	45	14	3,79	25,14
34 H 100	34	6F	Stahl	137,45	136,07	142	80	-	31,8	45	14	3,99	25,47
35 H 100	35	6F	Stahl	141,49	140,12	150	80	-	31,8	45	14	4,20	28,77
36 H 100	36	6WF	Stahl	145,53	144,16	150	80	118	31,8	45	14	4,44	27,97
38 H 100	38	6WF	Stahl	153,62	152,24	158	80	123	31,8	45	14	4,90	31,33
40 H 100	40	6WF	Stahl	161,70	160,33	168	80	134	31,8	45	14	5,39	35,07
42 H 100	42	6WF	Stahl	169,79	168,41	175	80	140	31,8	45	14	5,50	39,65
44 H 100	44	6WF	GG	177,87	176,50	184	80	150	31,8	50	14	3,37	31,71
45 H 100	45	6WF	GG	181,91	180,54	192	80	154	31,8	50	14	3,57	36,71
48 H 100	48	6WF	GG	194,04	192,67	200	90	166	31,8	50	14	4,10	37,76
49 H 100	49	6W	GG	198,08	196,71	-	90	170	31,8	50	19	4,00	42,61
50 H 100	50	6W	GG	202,13	200,75	-	90	174	31,8	50	19	4,24	43,67
52 H100	52	6W	GG	210,21	208,84	-	90	182	31,8	50	19	4,32	44,46
58 H100	58	6A	GG	234,47	233,09	-	90	207	31,8	50	19	4,61	46,41
60 H100	60	6A	GG	242,55	241,18	-	90	215	31,8	50	19	5,30	48,03
70 H100	70	6A	GG	282,98	281,61	-	100	255	31,8	55	19	6,13	56,91
72 H100	72	6A	GG	291,06	289,69	-	100	263	31,8	55	19	7,47	60,88
82 H100	82	6A	GG	331,49	330,12	-	100	304	31,8	55	19	8,00	76,04
84 H100	84	6A	GG	339,57	338,20	-	100	312	31,8	55	19	8,52	a.A.
94 H100	94	6A	GG	380,00	378,63	-	120	352	31,8	60	19	9,00	a.A.
96 H100	96	6A	GG	388,08	386,71	-	120	360	31,8	60	19	10,25	a. A.
106 H100	106	6A	GG	428,51	427,14	-	120	401	31,8	60	19	10,90	a. A.
116 H100	116	6A	GG	468,93	467,56	-	120	441	31,8	60	19	11,20	a. A.
118 H100	118	6A	GG	477,02	475,65	-	120	449	31,8	60	19	12,50	a. A.
120 H100	120	6A	GG	485,10	483,73	-	120	458	31,8	60	19	13,09	a. A.
150 H100	150	6A	GG	606,38	605,01	-	120	579	31,8	60	19		a. A.
152 H100	152	6A	GG	614,47	613,09	-	120	587	31,8	60	19		a. A.
154 H100	154	6A	GG	622,55	621,18	-	120	595	31,8	60	19		a. A.
156 H100	156	6A	GG	630,64	629,26	-	120	603	31,8	60	19		a. A.



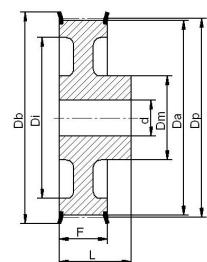
Ausf./Type 6A



Ausf./Type 6F



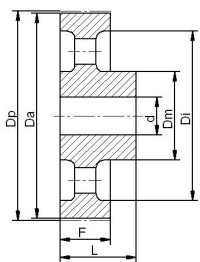
Ausf./Type 6W



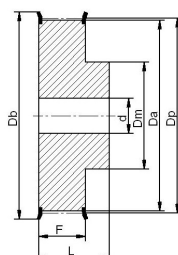
Ausf./Type 6WF

H 150 (12.700mm)

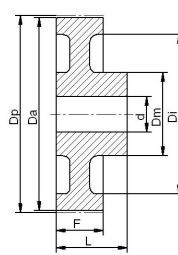
Artikel Nr.	Zähnezahl	Type	Mat.	Dp	Da	Db	Dm	Di	F	L	d	Gewicht	Preis / Stück €
14 H 150	14	6F	Stahl	56,60	55,22	64	40	-	46	58	11	0,81	6,85
15 H 150	15	6F	Stahl	60,64	59,27	66	45	-	46	58	11	0,97	7,75
16 H 150	16	6F	Stahl	64,68	63,31	70	45	-	46	58	11	1,11	8,69
17 H 150	17	6F	Stahl	68,72	67,35	75	45	-	46	58	11	1,25	8,99
18 H 150	18	6F	Stahl	72,77	71,39	79	55	-	46	58	14	1,48	10,06
19 H 150	19	6F	Stahl	76,81	75,44	83	60	-	46	58	14	1,68	11,26
20 H 150	20	6F	Stahl	80,85	79,48	87	62	-	46	58	14	1,88	12,39
21 H 150	21	6F	Stahl	84,89	83,52	91	65	-	46	58	14	2,08	13,73
22 H 150	22	6F	Stahl	88,94	87,56	93	68	-	46	58	14	2,30	14,13
23 H 150	23	6F	Stahl	92,98	91,61	97	72	-	46	58	14	2,54	15,46
24 H 150	24	6F	Stahl	97,02	95,65	102	72	-	46	58	14	2,75	16,97
25 H 150	25	6F	Stahl	101,06	99,69	106	72	-	46	58	14	2,97	18,48
26 H 150	26	6F	Stahl	105,11	103,73	112	80	-	46	58	14	3,29	20,18
27 H 150	27	6F	Stahl	109,15	107,78	115	80	-	46	58	14	3,52	20,58
28 H 150	28	6F	Stahl	113,19	111,82	120	80	-	46	58	14	3,78	22,22
29 H 150	29	6F	Stahl	117,23	115,86	123	80	-	46	58	14	4,03	23,81
30 H 150	30	6F	Stahl	121,28	119,90	128	80	-	46	58	14	4,29	25,62
32 H 150	32	6F	Stahl	129,36	127,99	135	80	-	46	58	14	4,86	30,83
33 H 150	33	6F	Stahl	133,40	132,03	145	80	-	46	58	14	5,15	31,33
34 H 150	34	6F	Stahl	137,45	136,07	142	80	-	46	58	14	5,46	31,73
35 H 150	35	6F	Stahl	141,49	140,12	150	80	-	46	58	14	5,78	35,81
36 H 150	36	6WF	Stahl	145,53	144,16	150	80	118	46	58	14	6,09	34,55
38 H 150	38	6WF	Stahl	153,62	152,24	158	80	126	46	58	14	6,74	38,64
40 H 150	40	6WF	Stahl	161,70	160,33	168	80	134	46	58	14	7,46	43,45
42 H 150	42	6WF	Stahl	169,79	168,41	175	80	140	46	58	19	7,60	48,66
44 H 150	44	6WF	GG	177,87	176,50	184	80	150	46	58	19	4,29	42,55
45 H 150	45	6WF	GG	181,91	180,54	192	80	154	46	58	19	4,44	42,50
48 H 150	48	6WF	GG	194,04	192,67	200	90	166	46	65	19	5,41	46,14
49 H 150	49	6W	GG	198,08	196,71	-	90	170	46	65	19	5,50	56,28
50 H 150	50	6W	GG	202,13	200,75	-	90	174	46	65	19	5,59	50,53
52 H 150	52	6W	GG	210,21	208,84	-	90	182	46	65	19	5,79	58,99
58 H 150	58	6A	GG	234,47	233,09	-	90	207	46	65	19	6,15	61,49
60 H 150	60	6A	GG	242,55	241,18	-	90	215	46	65	19	7,08	63,65
70 H 150	70	6A	GG	282,98	281,61	-	100	255	46	65	24	7,77	73,25
72 H 150	72	6A	GG	291,06	289,69	-	100	263	46	65	24	9,70	73,75
82 H 150	82	6A	GG	331,49	330,12	-	100	304	46	65	24	10,20	87,53
84 H 150	84	6A	GG	339,57	338,20	-	100	312	46	65	24	10,99	88,01
94 H 150	94	6A	GG	380,00	378,63	-	120	352	46	65	24	11,70	a. A.
96 H 150	96	6A	GG	388,08	386,71	-	120	360	46	65	24	12,24	a. A.
106 H 150	106	6A	GG	428,51	427,14	-	120	401	46	65	24	13,00	a. A.
116 H 150	116	6A	GG	468,93	467,56	-	120	441	46	65	24	14,00	a. A.
118 H 150	118	6A	GG	477,02	475,65	-	120	449	46	65	24	15,00	a. A.
120 H 150	120	6A	GG	485,10	483,73	-	120	458	46	65	24	16,17	a. A.
150 H 150	150	6A	GG	606,38	605,01	-	120	579	46	65	24		a. A.
152 H 150	152	6A	GG	614,47	613,09	-	120	587	46	65	24		a. A.
154 H 150	154	6A	GG	622,55	621,18	-	120	595	46	65	24		a. A.
156 H 150	156	6A	GG	630,64	629,26	-	120	603	46	65	24		a. A.



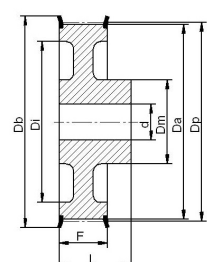
Ausf./Type 6A



Ausf./Type 6F



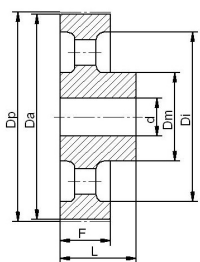
Ausf./Type 6W



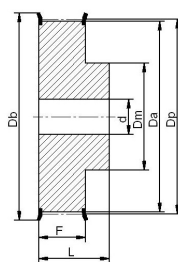
Ausf./Type 6WF

H 200 (12.700mm)

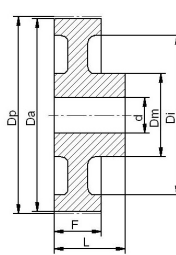
Artikel Nr.	Zähnezahl	Type	Mat.	Dp	Da	Db	Dm	Di	F	L	d	Gewicht	Preis / Stück €
14 H 200	14	6F	Stahl	56,60	55,22	64	40	-	58,7	70	11	1,10	8,09
15 H 200	15	6F	Stahl	60,64	59,27	66	45	-	58,7	70	11	1,33	9,11
16 H 200	16	6F	Stahl	64,68	63,31	70	45	-	58,7	70	11	1,54	10,27
17 H 200	17	6F	Stahl	68,72	67,35	75	45	-	58,7	70	11	1,69	10,65
18 H 200	18	6F	Stahl	72,77	71,39	79	55	-	58,7	70	14	1,95	11,89
19 H 200	19	6F	Stahl	76,81	75,44	83	60	-	58,7	70	14	2,20	13,31
20 H 200	20	6F	Stahl	80,85	79,48	87	62	-	58,7	70	14	2,44	14,66
21 H 200	21	6F	Stahl	84,89	83,52	91	65	-	58,7	70	14	2,70	16,23
22 H 200	22	6F	Stahl	88,94	87,56	93	68	-	58,7	70	14	2,97	16,74
23 H 200	23	6F	Stahl	92,98	91,61	97	72	-	58,7	70	14	3,25	18,29
24 H 200	24	6F	Stahl	97,02	95,65	102	72	-	58,7	70	14	3,56	20,14
25 H 200	25	6F	Stahl	101,06	99,69	106	72	-	58,7	70	14	3,81	21,92
26 H 200	26	6F	Stahl	105,11	103,73	112	80	-	58,7	70	14	4,18	23,96
27 H 200	27	6F	Stahl	109,15	107,78	115	80	-	58,7	70	14	4,49	24,42
28 H 200	28	6F	Stahl	113,19	111,82	120	80	-	58,7	70	14	4,81	26,42
29 H 200	29	6F	Stahl	117,23	115,86	123	80	-	58,7	70	14	5,14	28,41
30 H 200	30	6F	Stahl	121,28	119,90	128	80	-	58,7	70	14	5,47	30,53
32 H 200	32	6F	Stahl	129,36	127,99	135	80	-	58,7	70	14	6,17	36,71
33 H 200	33	6F	Stahl	133,40	132,03	145	80	-	58,7	70	14	6,56	37,32
34 H 200	34	6F	Stahl	137,45	136,07	142	80	-	58,7	70	14	6,94	37,84
35 H 200	35	6F	Stahl	141,49	140,12	150	80	-	58,7	70	14	7,34	42,32
36 H 200	36	6WF	Stahl	145,53	144,16	150	80	118	58,7	70	14	7,75	40,80
38 H 200	38	6WF	Stahl	153,62	152,24	158	80	126	58,7	70	14	8,62	45,61
40 H 200	40	6WF	Stahl	161,70	160,33	168	80	134	58,7	70	14	9,50	51,39
42 H 200	42	6WF	Stahl	169,79	168,41	175	80	142	58,7	70	19	10,00	56,01
44 H 200	44	6WF	GG	177,87	176,50	184	80	150	58,7	70	19	5,14	51,39
45 H 200	45	6WF	GG	181,91	180,54	192	80	154	58,7	70	19	5,38	53,28
48 H 200	48	6WF	GG	194,04	192,67	200	90	166	58,7	75	24	6,29	61,13
49 H 200	49	6W	GG	198,08	196,71	-	90	170	58,7	75	24	3,40	67,31
50 H 200	50	6W	GG	202,13	200,75	-	90	174	58,7	75	24	6,68	62,85
52 H200	52	6W	GG	210,21	208,84	-	90	182	58,7	75	24	6,81	68,57
58 H200	58	6A	GG	234,47	233,09	-	90	207	58,7	75	24	7,26	73,75
60 H200	60	6A	GG	242,55	241,18	-	90	215	58,7	75	24	8,25	75,56
70 H200	70	6A	GG	282,98	281,61	-	100	255	58,7	75	24	9,20	90,70
72 H200	72	6A	GG	291,06	289,69	-	100	263	58,7	75	24	11,29	96,71
82 H200	82	6A	GG	331,49	330,12	-	100	304	58,7	75	24	12,00	119,74
84 H200	84	6A	GG	339,57	338,20	-	100	312	58,7	75	24	12,63	130,80
94 H200	94	6A	GG	380,00	378,63	-	120	352	58,7	75	24	13,00	148,85
96 H200	96	6A	GG	388,08	386,71	-	120	360	58,7	75	24	14,51	154,27
106 H200	106	6A	GG	428,51	427,14	-	120	401	58,7	75	24	15,50	a. A.
116 H200	116	6A	GG	468,93	467,56	-	120	441	58,7	75	24	16,50	a. A.
118 H200	118	6A	GG	477,02	475,65	-	120	449	58,7	75	24	18,00	a. A.
120 H200	120	6A	GG	485,10	483,73	-	120	458	58,7	75	24	19,15	a. A.
150 H200	150	6A	GG	606,38	605,01	-	120	579	58,7	75	24		a. A.
152 H200	152	6A	GG	614,47	613,09	-	120	587	58,7	75	24		a. A.
154 H200	154	6A	GG	622,55	621,18	-	120	595	58,7	75	24		a. A.
156 H200	156	6A	GG	630,64	629,26	-	120	603	58,7	75	24		a. A.



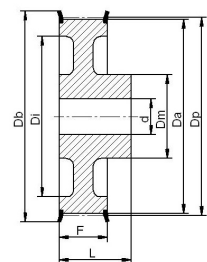
Ausf./Type 6A



Ausf./Type 6F



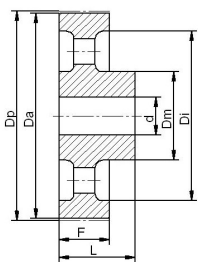
Ausf./Type 6W



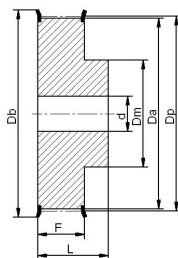
Ausf./Type 6WF

H 300 (12.700mm)

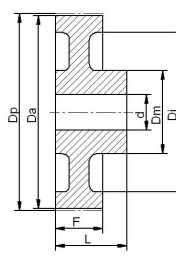
Artikel Nr.	Zähnezahl	Type	Mat.	Dp	Da	Db	Dm	Di	F	L	d	Gewicht	Preis / Stück €
14 H 300	14	6F	Stahl	56,60	55,22	64	40	-	85,7	100	11	1,64	11,17
15 H 300	15	6F	Stahl	60,64	59,27	66	45	-	85,7	100	11	1,91	12,64
16 H 300	16	6F	Stahl	64,68	63,31	70	45	-	85,7	100	11	2,16	14,26
17 H 300	17	6F	Stahl	68,72	67,35	75	45	-	85,7	100	11	2,43	14,72
18 H 300	18	6F	Stahl	72,77	71,39	79	55	-	85,7	100	19	2,80	16,34
19 H 300	19	6F	Stahl	76,81	75,44	83	60	-	85,7	100	19	3,16	18,29
20 H 300	20	6F	Stahl	80,85	79,48	87	62	-	85,7	100	19	3,50	20,20
21 H 300	21	6F	Stahl	84,89	83,52	91	65	-	85,7	100	19	3,87	22,43
22 H 300	22	6F	Stahl	88,94	87,56	93	68	-	85,7	100	19	4,26	23,10
23 H 300	23	6F	Stahl	92,98	91,61	97	72	-	85,7	100	19	4,68	25,39
24 H 300	24	6F	Stahl	97,02	95,65	102	72	-	85,7	100	19	5,08	27,89
25 H 300	25	6F	Stahl	101,06	99,69	106	72	-	85,7	100	19	5,45	30,43
26 H 300	26	6F	Stahl	105,11	103,73	112	80	-	85,7	100	19	6,01	33,24
27 H 300	27	6F	Stahl	109,15	107,78	115	80	-	85,7	100	19	6,45	33,89
28 H 300	28	6F	Stahl	113,19	111,82	120	80	-	85,7	100	19	6,91	36,67
29 H 300	29	6F	Stahl	117,23	115,86	123	80	-	85,7	100	19	7,50	44,96
30 H 300	30	6F	Stahl	121,28	119,90	128	80	-	85,7	100	19	7,90	42,46
32 H 300	32	6F	Stahl	129,36	127,99	135	80	-	85,7	100	19	8,92	51,16
33 H 300	33	6F	Stahl	133,40	132,03	145	80	-	85,7	100	19	9,46	52,08
34 H 300	34	6F	Stahl	137,45	136,07	142	80	-	85,7	100	19	10,04	52,79
35 H 300	35	6F	Stahl	141,49	140,12	150	80	-	85,7	100	19	10,62	59,05
36 H 300	36	6WF	Stahl	145,53	144,16	150	80	118	85,7	100	19	11,24	56,74
38 H 300	38	6WF	Stahl	153,62	152,24	158	80	126	85,7	100	19	12,44	63,27
40 H 300	40	6WF	Stahl	161,70	160,33	168	80	134	85,7	100	19	13,80	70,31
42 H 300	42	6WF	Stahl	169,79	168,41	175	80	140	85,7	100	24	14,10	77,68
44 H 300	44	6WF	GG	177,87	176,50	184	80	150	85,7	100	24	7,22	68,73
45 H 300	45	6WF	GG	181,91	180,54	192	80	154	85,7	100	24	7,90	82,70
48 H 300	48	6WF	GG	194,04	192,67	200	90	166	85,7	100	24	8,60	82,89
49 H 300	49	6W	GG	198,08	196,71	-	90	170	85,7	100	24	8,80	93,22
50 H 300	50	6W	GG	202,13	200,75	-	90	174	85,7	100	24	8,99	90,53
52 H300	52	6W	GG	210,21	208,84	-	90	182	85,7	100	24	9,50	103,19
58 H300	58	6A	GG	234,47	233,09	-	90	207	85,7	100	24	10,04	104,62
60 H300	60	6A	GG	242,55	241,18	-	90	215	85,7	100	28	11,18	110,38
70 H300	70	6A	GG	282,98	281,61	-	100	255	85,7	100	28	13,50	133,30
72 H300	72	6A	GG	291,06	289,69	-	100	269	85,7	100	28	15,07	139,50
82 H300	82	6A	GG	331,49	330,12	-	100	304	85,7	100	28	16,00	159,70
84 H300	84	6A	GG	339,57	338,20	-	100	312	85,7	100	28	16,97	166,60
94 H300	94	6A	GG	380,00	378,63	-	120	352	85,7	100	28	18,00	202,25
96 H300	96	6A	GG	388,08	386,71	-	120	360	85,7	100	28	19,86	209,95
106 H300	106	6A	GG	428,51	427,14	-	120	401	85,7	100	28	21,00	a. A.
116 H300	116	6A	GG	468,93	467,56	-	120	441	85,7	100	28	22,50	a. A.
118 H300	118	6A	GG	477,02	475,65	-	120	449	85,7	100	28	23,50	a. A.
120 H300	120	6A	GG	485,10	483,73	-	120	458	85,7	100	28	25,91	a. A.
150 H300	150	6A	GG	606,38	605,01	-	120	579	85,7	100	28		a. A.
152 H300	152	6A	GG	614,47	613,09	-	120	587	85,7	100	28		a. A.
154 H300	154	6A	GG	622,55	621,18	-	120	595	85,7	100	28		a. A.
156 H300	156	6A	GG	630,64	629,26	-	120	603	85,7	100	28		a. A.



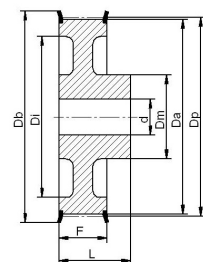
Ausf./Type 6A



Ausf./Type 6F



Ausf./Type 6W



Ausf./Type 6WF

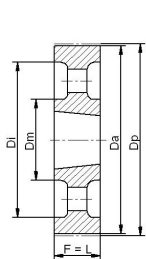
Zöllige Zahnriemenscheiben Taper Ausführung ■ ■ ■

L 050 (9.525mm)

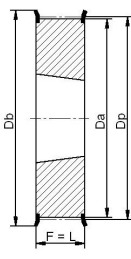
Artikel Nr.	Zähnezahl	Type	Mat.	TL-Buchse	Dp	Da	Db	Dm	Di	F	L	R	Gewicht	Preis / Stück €
TB18L050	18	8F	Stahl	1108	54,57	53,81	60	45	-	19	22	3	0,20	3,89
TB19L050	19	8F	Stahl	1108	57,61	56,84	64	45	-	19	22	3	0,23	4,05
TB20L050	20	8F	Stahl	1108	60,64	59,88	66,5	48	-	19	22	3	0,27	4,41
TB21L050	21	8F	Stahl	1108	63,67	62,91	70	48	-	19	22	3	0,30	4,56
TB22L050	22	8F	Stahl	1108	66,70	65,94	75	51	-	19	22	3	0,34	5,04
TB23L050	23	8F	Stahl	1108	69,73	68,97	79	54	-	19	22	3	0,40	5,46
TB24L050	24	8F	Stahl	1108	72,77	72,00	79	54	-	19	22	3	0,45	5,52
TB25L050	25	8F	Stahl	1108	75,80	75,04	82,5	56	-	19	22	3	0,50	6,11
TB26L050	26	8F	Stahl	1108	78,83	78,07	86	60	-	19	22	3	0,55	6,64
TB27L050	27	8F	Stahl	1108	81,86	81,10	86	62	-	19	22	3	0,60	6,70
TB28L050	28	8F	Stahl	1108	84,89	84,13	91	65	-	19	22	3	0,65	7,33
TB30L050	30	8F	Stahl	1108	90,96	90,20	97	70	-	19	22	3	0,80	8,04
TB32L050	32	8F	Stahl	1108	97,02	96,26	102	74	-	19	22	3	0,98	8,80
TB36L050	36	8F	Stahl	1108	109,15	108,39	115	85	-	19	22	3	1,20	11,05
TB40L050	40	8F	Stahl	1610	121,28	120,51	128	88	-	19	25	3	1,40	13,57
TB44L050	44	8WF	Stahl	1610	133,40	132,64	142	88	110	19	25	3	1,90	16,65
TB48L050	48	8WF	Stahl	1610	145,53	144,77	150	88	120	19	25	3	2,30	18,73
TB60L050	60	7W	Stahl	1610	181,91	181,15	-	92	166	19	25	3	2,20	26,67
TB72L050	72	7A	GG	1610	218,30	217,53	-	92	202	19	25	3	2,10	23,69
TB84L050	84	7A	GG	1610	254,68	253,90	-	92	236	19	25	3	2,46	30,93
TB96L050	96	7A	GG	2012	291,06	290,30	-	106	270	19	32	7	3,36	47,52
TB120L050	120	7A	GG	2012	363,83	363,07	-	106	343	19	32	7	4,44	54,08

L 075 (9.525mm)

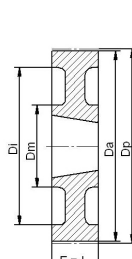
Artikel Nr.	Zähnezahl	Type	Mat.	TL-Buchse	Dp	Da	Db	Dm	Di	F	L	R	Gewicht	Preis / Stück €
TB18L075	18	3F	Stahl	1108	54,57	53,81	60	-	-	25	25	-	0,25	4,24
TB19L075	19	3F	Stahl	1108	57,61	56,84	64	-	-	25	25	-	0,32	4,41
TB20L075	20	3F	Stahl	1108	60,64	59,88	66,5	-	-	25	25	-	0,35	4,81
TB21L075	21	3F	Stahl	1108	63,67	62,91	70	-	-	25	25	-	0,40	4,98
TB22L075	22	3F	Stahl	1108	66,70	65,94	75	-	-	25	25	-	0,44	5,52
TB23L075	23	3F	Stahl	1108	69,73	68,97	79	-	-	25	25	-	0,48	6,05
TB24L075	24	3F	Stahl	1108	72,77	72,00	79	-	-	25	25	-	0,55	6,13
TB25L075	25	3F	Stahl	1108	75,80	75,04	82,5	-	-	25	25	-	0,63	6,76
TB26L075	26	3F	Stahl	1108	78,83	78,07	86	-	-	25	25	-	0,66	7,33
TB27L075	27	3F	Stahl	1108	81,86	81,10	86	-	-	25	25	-	0,70	7,41
TB28L075	28	3F	Stahl	1108	84,89	84,13	91	-	-	25	25	-	0,72	8,09
TB30L075	30	3F	Stahl	1108	90,96	90,20	97	-	-	25	25	-	0,93	8,90
TB32L075	32	3F	Stahl	1108	97,02	96,26	102	-	-	25	25	-	1,10	9,74
TB36L075	36	3F	Stahl	1610	109,15	108,39	115	-	-	25	25	-	1,20	12,03
TB40L075	40	3F	Stahl	1610	121,28	120,51	128	-	-	25	25	-	1,70	14,03
TB44L075	44	3WF	Stahl	1610	133,40	132,64	142	90	110	25	25	-	2,10	17,26
TB48L075	48	3WF	Stahl	1610	145,53	144,77	150	92	120	25	25	-	2,60	19,40
TB60L075	60	3W	Stahl	1610	181,91	181,15	-	92	166	25	25	-	3,00	29,65
TB72L075	72	3A	GG	1610	218,30	217,53	-	92	202	25	25	-	2,33	32,41
TB84L075	84	7A	GG	2012	254,68	253,90	-	92	236	25	32	4	3,55	39,31
TB96L075	96	7A	GG	2012	291,06	290,30	-	106	270	25	32	4	3,95	47,23
TB120L075	120	7A	GG	2012	363,83	363,07	-	106	343	25	32	4	5,61	61,89



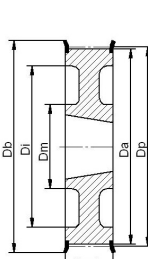
Ausf./Type 3A



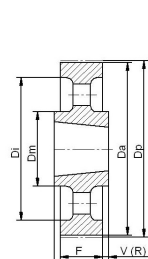
Ausf./Type 3F



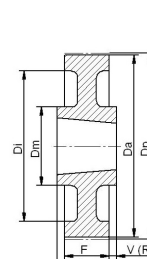
Ausf./Type 3W



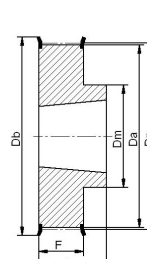
Ausf./Type 3WF



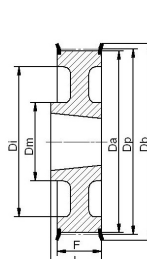
Ausf./Type 7A



Ausf./Type 7W



Ausf./Type 8F



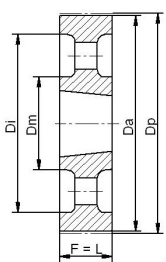
Ausf./Type 8WF

L 100 (9.525mm)

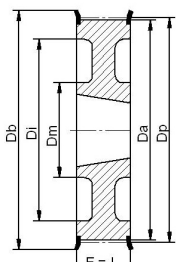
Artikel Nr.	Zähnezahl	Type	Mat.	TL-Buchse	Dp	Da	Db	Dm	Di	F	L	R	Gewicht	Preis / Stück €
TB18L100	18	5F	Stahl	1108	54,57	53,81	60	-	38	31	22	9	0,20	4,81
TB19L100	19	5F	Stahl	1108	57,61	56,84	64	-	38	31	22	9	0,32	5,00
TB20L100	20	5F	Stahl	1108	60,64	59,88	66,5	-	45	31	22	9	0,41	5,44
TB21L100	21	5F	Stahl	1108	63,67	62,91	70	-	45	31	22	9	0,45	5,65
TB22L100	22	5F	Stahl	1108	66,70	65,94	75	-	48	31	22	9	0,47	6,24
TB23L100	23	5F	Stahl	1108	69,73	68,97	79	-	52	32	22	10	0,50	6,97
TB24L100	24	5F	Stahl	1108	72,77	72,00	79	-	52	32	22	10	0,64	7,32
TB25L100	25	5F	Stahl	1108	75,80	75,04	82,5	-	54	32	22	10	0,68	8,10
TB26L100	26	5F	Stahl	1108	78,83	78,07	86	-	60	32	22	10	0,70	8,78
TB27L100	27	5F	Stahl	1108	81,86	81,10	86	-	60	32	22	10	0,83	8,91
TB28L100	28	5F	Stahl	1108	84,89	84,13	91	-	65	32	22	10	0,85	9,65
TB30L100	30	5F	Stahl	1210	90,96	90,20	97	-	71	32	25	7	0,90	10,72
TB32L100	32	5F	Stahl	1210	97,02	96,26	102	-	75	32	25	7	1,05	11,77
TB36L100	36	5F	Stahl	1610	109,15	108,39	115	-	86	32	25	7	1,40	14,63
TB40L100	40	5F	Stahl	1610	121,28	120,51	128	-	96	32	25	7	1,65	17,10
TB44L100	44	5WF	Stahl	1610	133,40	132,64	142	90	110	32	25	7	2,50	21,14
TB48L100	48	5WF	Stahl	1610	145,53	144,77	150	92	120	32	25	7	2,80	23,87
TB60L100	60	9W	Stahl	1610	181,91	181,15	-	92	166	32	25	4	2,70	34,96
TB72L100	72	3A	GG	2012	218,30	217,53	-	92	202	32	32	0	2,96	38,66
TB84L100	84	3A	GG	2012	254,68	253,90	-	92	236	32	32	0	3,87	46,82
TB96L100	96	3A	GG	2012	291,06	290,30	-	106	270	32	32	0	4,64	59,25
TB120L100	120	3A	GG	2012	363,83	363,07	-	106	343	32	32	0	6,37	80,53

H 100 (12.700mm)

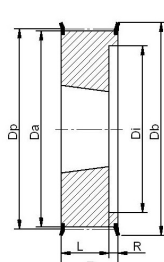
Artikel Nr.	Zähnezahl	Type	Mat.	TL-Buchse	Dp	Da	Db	Dm	Di	F	L	R	Gewicht	Preis / Stück €
TB16H100	16	5F	Stahl	1108	64,68	63,31	70	-	45	31	22	9	0,42	5,90
TB18H100	18	5F	Stahl	1210	72,77	71,39	79	-	52	31	25	6	0,49	6,70
TB19H100	19	5F	Stahl	1210	76,81	75,44	82,5	-	56	31	25	6	0,62	7,43
TB20H100	20	5F	Stahl	1210	80,85	79,48	87	-	60	31	25	6	0,73	8,11
TB21H100	21	5F	Stahl	1210	84,89	83,52	91	-	64	32	25	7	0,80	9,07
TB22H100	22	5F	Stahl	1210	88,94	87,56	94	-	67	32	25	7	0,94	9,32
TB23H100	23	5F	Stahl	1610	92,98	91,61	97	-	70	32	25	7	0,97	9,91
TB24H100	24	5F	Stahl	1610	97,02	95,65	102	-	74	32	25	7	1,05	10,86
TB25H100	25	5F	Stahl	1610	101,06	99,69	106	-	77	32	25	7	1,10	11,82
TB26H100	26	5F	Stahl	1610	105,11	103,73	112	-	82	32	25	7	1,20	12,81
TB27H100	27	5F	Stahl	1610	109,15	107,78	115	-	85	32	25	7	1,35	13,80
TB28H100	28	5F	Stahl	1610	113,19	111,82	120	-	90	32	25	7	1,50	14,09
TB30H100	30	5F	Stahl	1610	121,28	119,90	128	-	98	32	25	7	1,78	16,17
TB32H100	32	5WF	Stahl	1610	129,36	127,99	135	80	106	32	25	7	2,05	19,15
TB36H100	36	5WF	Stahl	1610	145,53	144,16	150	92	121	32	25	7	2,80	22,07
TB40H100	40	5WF	Stahl	1610	161,70	160,33	168	92	138	32	25	7	3,65	27,26
TB44H100	44	3WF	Stahl	2012	177,87	176,50	184	106	152	32	32	0	3,86	31,61
TB48H100	48	3WF	Stahl	2012	194,04	192,67	200	106	169	32	32	0	4,20	37,72
TB60H100	60	9A	GG	2012	242,55	241,18	-	92	223	34	32	1	3,76	45,63
TB72H100	72	9A	GG	2012	291,06	289,69	-	92	270	34	32	1	4,88	53,19
TB84H100	84	9A	GG	2012	339,57	338,20	-	92	318	34	32	1	6,12	65,92
TB96H100	96	7A	GG	2517	388,08	386,71	-	106	366	34	45	6	7,95	92,93
TB120H100	120	7A	GG	2517	485,10	483,73	-	106	462	34	45	6	10,95	139,49



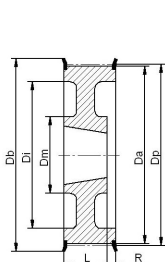
Ausf./Type 3A



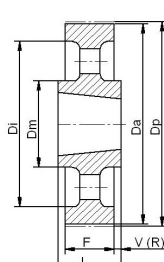
Ausf./Type 3WF



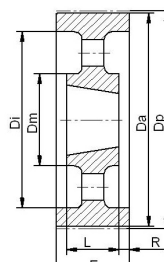
Ausf./Type 5F



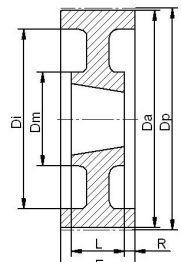
Ausf./Type 5WF



Ausf./Type 7A



Ausf./Type 9A



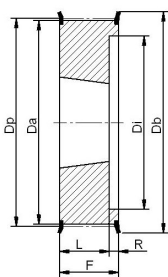
Ausf./Type 9W

H 150 (12.700mm)

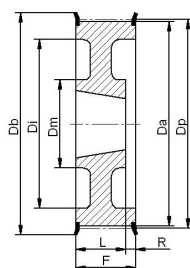
Artikel Nr.	Zähnezahl	Type	Mat.	TL-Buchse	Dp	Da	Db	Dm	Di	F	L	R	Gewicht	Preis / Stück €
TB18H150	18	5F	Stahl	1210	72,77	71,39	79	-	52	45	25	20	0,60	8,55
TB19H150	19	5F	Stahl	1210	76,81	75,44	82,5	-	56	45	25	20	0,72	9,47
TB20H150	20	5F	Stahl	1210	80,85	79,48	87	-	60	45	25	20	0,83	10,33
TB21H150	21	5F	Stahl	1210	84,89	83,52	91	-	64	45	25	20	1,00	11,38
TB22H150	22	5F	Stahl	1210	88,94	87,56	94	-	67	45	25	20	1,25	11,70
TB23H150	23	5F	Stahl	1610	92,98	91,61	97	-	70	45	25	20	1,05	12,52
TB24H150	24	5F	Stahl	1610	97,02	95,65	102	-	74	45	25	20	1,10	13,73
TB25H150	25	5F	Stahl	1610	101,06	99,69	106	-	77	45	25	20	1,30	14,95
TB26H150	26	5F	Stahl	1610	105,11	103,73	112	-	82	45	25	20	1,42	15,98
TB27H150	27	5F	Stahl	1610	109,15	107,78	115	-	85	45	25	20	1,65	16,25
TB28H150	28	5F	Stahl	1610	113,19	111,82	120	-	90	45	25	20	1,88	17,51
TB30H150	30	5F	Stahl	1610	121,28	119,90	128	-	98	45	25	20	2,05	20,18
TB32H150	32	5WF	Stahl	1610	129,36	127,99	135	80	106	45	25	20	2,35	24,49
TB36H150	36	5WF	Stahl	1610	145,53	144,16	150	92	121	45	25	20	3,20	28,29
TB40H150	40	5WF	Stahl	1610	161,70	160,33	168	92	138	45	25	20	4,10	34,88
TB44H150	44	5WF	Stahl	2012	177,87	176,50	184	106	152	45	32	13	4,50	40,30
TB48H150	48	5WF	Stahl	2012	194,04	192,67	200	106	169	45	32	13	4,80	48,17
TB60H150	60	9A	GG	2012	242,55	241,18	-	92	223	46	32	7	4,51	a. A.
TB72H150	72	9A	GG	2012	291,06	289,69	-	92	270	46	32	7	6,16	a. A.
TB84H150	84	9A	GG	2012	339,57	338,20	-	92	318	46	32	7	7,40	a. A.
TB96H150	96	9A	GG	2517	388,08	386,71	-	106	366	46	45	1	9,87	a. A.
TB120H150	120	9A	GG	2517	485,10	483,73	-	106	462	46	45	1	13,50	a. A.

H 200 (12.700mm)

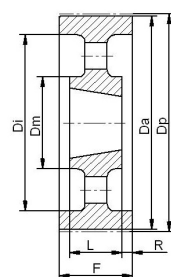
Artikel Nr.	Zähnezahl	Type	Mat.	TL-Buchse	Dp	Da	Db	Dm	Di	F	L	R	Gewicht	Preis / Stück €
TB18H200	18	5F	Stahl	1210	72,77	71,39	79	-	52	58	25	33	0,84	10,25
TB19H200	19	5F	Stahl	1210	76,81	75,44	82,5	-	56	58	25	33	0,96	11,38
TB20H200	20	5F	Stahl	1610	80,85	79,48	87	-	60	58	25	33	0,93	12,24
TB21H200	21	5F	Stahl	1610	84,89	83,52	91	-	64	58	25	33	1,07	13,52
TB22H200	22	5F	Stahl	1610	88,94	87,56	94	-	67	58	25	33	1,25	13,86
TB23H200	23	5F	Stahl	1610	92,98	91,61	97	-	70	58	25	33	1,40	15,14
TB24H200	24	5F	Stahl	1610	97,02	95,65	102	-	74	58	25	33	1,55	16,63
TB25H200	25	5F	Stahl	1610	101,06	99,69	106	-	77	58	25	33	1,71	18,12
TB26H200	26	5F	Stahl	1610	105,11	103,73	112	-	82	58	25	33	1,84	19,61
TB27H200	27	5F	Stahl	1610	109,15	107,78	115	-	85	58	25	33	2,06	19,99
TB28H200	28	5F	Stahl	1610	113,19	111,82	120	-	90	58	25	33	2,17	21,53
TB30H200	30	5F	Stahl	1610	121,28	119,90	128	-	98	58	25	33	2,60	24,80
TB32H200	32	5F	Stahl	2012	129,36	127,99	135	-	106	58	32	26	2,95	30,26
TB36H200	36	5WF	Stahl	2012	145,53	144,16	150	102	121	58	32	26	3,62	35,09
TB40H200	40	5WF	Stahl	2012	161,70	160,33	168	106	138	58	32	26	4,33	43,26
TB44H200	44	5WF	Stahl	2012	177,87	176,50	184	106	152	58	32	26	5,33	49,12
TB48H200	48	5WF	Stahl	2517	194,04	192,67	200	119	169	58	45	13	6,47	60,35
TB60H200	60	9A	GG	2517	242,55	241,18	-	119	223	60	45	8	5,86	68,99
TB72H200	72	9A	GG	2517	291,06	289,69	-	119	270	60	45	8	7,42	79,44
TB84H200	84	9A	GG	2517	339,57	338,20	-	119	318	60	45	8	8,73	100,38
TB96H200	96	9A	GG	2517	388,08	386,71	-	119	366	60	45	8	10,83	116,66
TB120H200	120	9A	GG	2517	485,10	483,73	-	119	462	60	45	8	14,95	166,99



Ausf./Type 5F



Ausf./Type 5WF



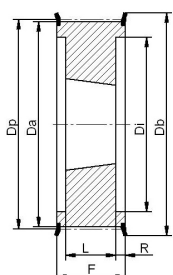
Ausf./Type 9A

H 300 (12.700mm)

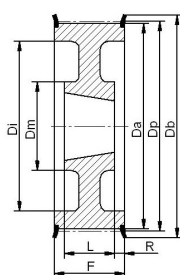
Artikel Nr.	Zähnezahl	Type	Mat.	TL-Buchse	Dp	Da	Db	Dm	Di	F	L	R	Gewicht	Preis / Stück €
TB20H300	20	4F	Stahl	1615	80,85	79,48	87	-	60	84	38	23	1,22	16,76
TB21H300	21	4F	Stahl	1615	84,89	83,52	91	-	64	84	38	23	1,52	18,73
TB22H300	22	4F	Stahl	1615	88,94	87,56	94	-	67	84	38	23	1,80	19,28
TB23H300	23	4F	Stahl	1615	92,98	91,61	97	-	70	84	38	23	2,04	21,11
TB24H300	24	4F	Stahl	1615	97,02	95,65	102	-	74	84	38	23	2,29	23,18
TB25H300	25	4F	Stahl	2012	101,06	99,69	106	-	77	84	32	23	2,54	25,35
TB26H300	26	4F	Stahl	2012	105,11	103,73	112	-	82	84	32	23	2,73	27,43
TB27H300	27	4F	Stahl	2012	109,15	107,78	115	-	85	84	32	26	2,54	27,34
TB28H300	28	4F	Stahl	2517	113,19	111,82	120	-	90	84	45	26	2,68	29,48
TB30H300	30	4F	Stahl	2517	121,28	119,90	128	-	98	84	45	26	3,21	34,04
TB32H300	32	4F	Stahl	2517	129,36	127,99	135	-	106	84	45	20	3,58	41,31
TB36H300	36	4F	Stahl	2517	145,53	144,16	150	-	121	84	45	20	4,99	48,30
TB40H300	40	4F	Stahl	2517	161,70	160,33	168	-	138	84	45	20	6,50	60,77
TB44H300	44	4WF	Stahl	2517	177,87	176,50	184	119	152	86	45	21	7,55	69,57
TB48H300	48	4WF	Stahl	2517	194,04	192,67	200	119	169	86	45	21	8,66	83,27
TB60H300	60	9A	GG	2517	242,55	241,18	-	119	223	86	45	21	7,42	83,94
TB72H300	72	9A	GG	2517	291,06	289,69	-	119	270	86	45	21	9,33	104,24
TB84H300	84	9A	GG	2517	339,57	338,20	-	119	318	86	45	21	11,19	125,35
TB96H300	96	9A	GG	3030	388,08	386,71	-	150	366	86	76	5	17,96	158,09
TB120H300	120	9A	GG	3030	485,10	483,73	-	150	462	86	76	5	22,23	183,73

XH 200 (22.225mm)

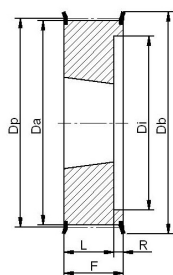
Artikel Nr.	Zähnezahl	Type	Mat.	TL-Buchse	Dp	Da	Db	Dm	Di	F	L	R	Gewicht	Preis / Stück €
TB18XH200	18	5F	Stahl	2517	127,34	124,55	140	-	95	64	45	19	6,00	a. A.
TB20XH200	20	5F	Stahl	2517	141,49	138,69	155	-	110	64	45	19	7,30	a. A.
TB22XH200	22	5F	Stahl	2517	155,64	152,84	170	-	120	64	45	19	9,55	a. A.
TB24XH200	24	5F	Stahl	2517	169,79	166,99	184	-	135	64	45	19	11,47	a. A.
TB26XH200	26	5F	Stahl	2517	183,94	181,14	198	-	150	64	45	19	13,47	a. A.
TB28XH200	28	4WF	Stahl	2517	198,08	195,29	212	120	165	64	45	10	15,44	a. A.
TB30XH200	30	4WF	Stahl	2517	212,23	209,44	227	120	180	64	45	10	17,69	a. A.
TB32XH200	32	4WF	Stahl	2517	226,38	223,59	240	120	195	64	45	10	19,95	a. A.
TB40XH200	40	4WF	Stahl	3020	282,98	280,18	297	160	245	64	51	7		a. A.
TB48XH200	48	9W	GG	3020	339,57	336,78	-	160	300	64	51	7		a. A.
TB60XH200	60	7A	GG	3535	424,47	421,67	-	190	385	64	89	13		a. A.
TB72XH200	72	7A	GG	3535	509,36	506,56	-	190	470	64	89	13		a. A.
TB84XH200	84	7A	GG	3535	594,25	591,46	-	190	555	64	89	13		a. A.
TB96XH200	96	7A	GG	3535	679,15	676,35	-	190	640	64	89	13		a. A.
TB120XH200	120	7A	GG	3535	848,93	846,14	-	190	810	64	89	13		a. A.



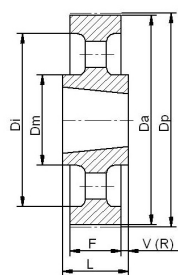
Ausf./Type 4F



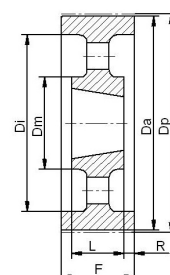
Ausf./Type 4WF



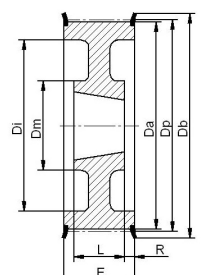
Ausf./Type 5F



Ausf./Type 7A



Ausf./Type 9A



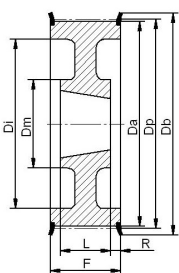
Ausf./Type 9WF

XH 300 (22.225mm)

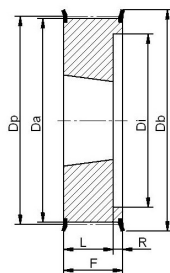
Artikel Nr.	Zähnezahl	Type	Mat.	TL-Buchse	Dp	Da	Db	Dm	Di	F	L	R	Gewicht	Preis / Stück €
TB18XH300	18	5F	Stahl	2517	127,34	124,55	140	-	95	92	45	19	8,9	a. A.
TB20XH300	20	5F	Stahl	2517	141,49	138,69	155	-	110	92	45	19	10,61	a. A.
TB'22XH300	22	5F	Stahl	2517	155,64	152,84	170	-	120	92	45	19	13,08	a. A.
TB24XH300	24	5F	Stahl	2517	169,79	166,99	184	-	135	92	45	19	15,77	a. A.
TB26XH300	26	5F	Stahl	2517	183,94	181,14	198	-	150	92	45	19	18,55	a. A.
TB28XH300	28	5F	Stahl	2517	198,08	195,29	212	120	165	92	45	10	22,27	a. A.
TB30XH300	30	5F	Stahl	2517	212,23	209,44	227	120	180	92	45	10	25,39	a. A.
TB32XH300	32	5F	Stahl	2517	226,38	223,59	240	120	195	92	45	10	28,73	a. A.
TB40XH300	40	4WF	Stahl	3020	282,98	280,18	297	160	245	92	51	7		a. A.
TB48XH300	48	9A	GG	3020	339,57	336,78	-	160	300	92	51	7		a. A.
TB60XH300	60	9A	GG	3535	424,47	421,67	-	190	385	92	89	13		a. A.
TB72XH300	72	9A	GG	3535	509,36	506,56	-	190	470	92	89	13		a. A.
TB84XH300	84	7A	GG	3535	594,25	591,46	-	190	555	92	89	13		a. A.
TB96XH300	96	7A	GG	3535	679,15	676,35	-	190	640	92	89	13		a. A.
TB120XH300	120	7A	GG	3535	848,93	846,14	-	190	810	92	89	13		a. A.

XH 400 (22.225mm)

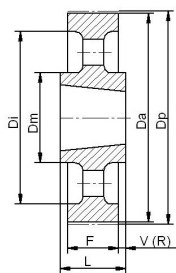
Artikel Nr.	Zähnezahl	Type	Mat.	TL-Buchse	Dp	Da	Db	Dm	Di	F	L	R	Gewicht	Preis / Stück €
TB18XH400	18	5F	Stahl	2517	127,34	124,55	140	-	95	119	45	19	9,6	a. A.
TB20XH400	20	5F	Stahl	2517	141,49	138,69	155	-	110	119	45	19	12,87	a. A.
TB22XH400	22	5F	Stahl	2517	155,64	152,84	170	-	120	119	45	19	15,44	a. A.
TB24XH400	24	5F	Stahl	3020	169,79	166,99	184	-	135	119	51	19	19,22	a. A.
TB26XH400	26	5F	Stahl	3020	183,94	181,14	198	-	150	119	51	19	22,8	a. A.
TB28XH400	28	5F	Stahl	3020	198,08	195,29	212	120	165	119	51	10	27,23	a. A.
TB30XH400	30	5F	Stahl	3020	212,23	209,44	227	120	180	119	51	10	31,3	a. A.
TB32XH400	32	5F	Stahl	3020	226,38	223,59	240	120	195	119	51	10	35,2	a. A.
TB40XH400	40	4WF	Stahl	3535	282,98	280,18	297	160	245	119	89	7		a. A.
TB48XH400	48	9W	GG	3535	339,57	336,78	-	160	300	119	89	7		a. A.
TB60XH400	60	9A	GG	4040	424,47	421,67	-	190	385	119	102	13		a. A.
TB72XH400	72	9A	GG	4040	509,36	506,56	-	190	470	119	102	13		a. A.
TB84XH400	84	7A	GG	4040	594,25	591,46	-	190	555	119	102	13		a. A.
TB96XH400	96	7A	GG	4040	679,15	676,35	-	190	640	119	102	13		a. A.
TB120XH400	120	7A	GG	4040	848,93	846,14	-	190	810	119	102	13		a. A.



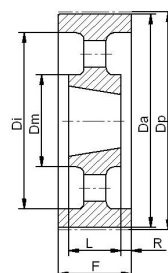
Ausf./Type 4WF



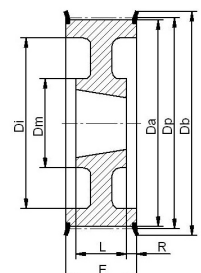
Ausf./Type 5F



Ausf./Type 7A



Ausf./Type 9A



Ausf./Type 9WF

Taper Buchsen ■ ■ ■

Taper Buchsen		
TL-Buchse Bush Type	Bohrungsdurchmesser Available standard stock bores	Preis € Price €
1008	9, 10, 11, 12, 14, 15, 16, 18, 19, 20, 22, 24, 25	2,12
1108	9, 10, 11, 12, 14, 15, 16, 18, 19, 20, 22, 24, 25, 28	2,25
1210	11, 12, 14, 15, 16, 18, 19, 20, 22, 24, 25, 28, 30, 32	3,04
1215	14, 19, 20, 24, 25, 28	3,23
1610	12, 14, 15, 16, 18, 19, 29, 22, 24, 25, 28, 30, 32, 35, 38, 40, 42	3,42
1615	14, 16, 18, 19, 20, 22, 24, 25, 28, 30, 32, 35, 38, 40, 42	3,83
2012	14, 16, 18, 19, 20, 22, 24, 25, 28, 30, 32, 35, 38, 40, 42, 45, 48, 50	4,30
2517	16, 18, 19, 20, 22, 24, 25, 28, 30, 32, 35, 38, 40, 42, 45, 48, 50, 55, 60, 65	6,52
3020	25, 28, 30, 32, 35, 38, 40, 42, 45, 48, 50, 55, 60, 65, 70, 75	10,98
3030	35, 38, 40, 42, 45, 48, 50, 55, 60, 65, 70, 75	15,51
3525	25, 35, 38, 40, 42, 45, 48, 50, 55, 60, 65, 70, 75, 80, 85, 90	18,45
3535	30, 35, 38, 40, 42, 45, 48, 50, 55, 60, 65, 70, 75, 80, 85, 90	24,37
4030	40, 42, 45, 48, 50, 55, 60, 65, 70, 75, 80, 85, 90, 100	29,59
4040	40, 42, 45, 48, 50, 55, 60, 65, 70, 75, 80, 85, 90, 95, 100	33,42
4545	55, 60, 65, 70, 75, 80, 85, 90, 95, 100	48,71
5050	70, 75, 80, 85, 90, 95, 100, 105, 110, 115, 120, 125	64,60

Mit Erscheinen dieser Liste verlieren alle früheren Preislisten ihre Gültigkeit, dies gilt auch für vorhergehende Auflagen. Technische, maßliche bzw. preisliche Änderungen sowie Irrtum vorbehalten.

Bezüglich der Haftung und Lieferung verweisen wir auf unsere allgemeinen Geschäftsbedingungen.

Nachdruck, auch auszugsweise verboten.
Zuwiderhandlungen werden urheberrechtlich.